



康普 NETCONNECT 铜缆解决方案

COMMScope®

NETCONNECT 7A 类 /7 类铜缆	3
7A 类铜缆	3
7 类铜缆	4

NETCONNECT 6A 类铜缆解决方案	5
铜缆	5
模块	6
配线架	7
跳线	9

NETCONNECT 6 类铜缆解决方案	13
铜缆	13
模块	16
配线架	17
跳线	18

NETCONNECT 超五类铜缆解决方案	20
铜缆	20
模块	22
配线架	23
跳线	24

NETCONNECT 其他铜缆产品	26
110 Connect XC 系统	26
3 类语音铜缆	30
3 类模块	31
面板	32
理线器	34
工具	35
水晶头	36
水晶头及工具	43

NETCONNECT 7A 类 /7 类铜缆

7A 类铜缆

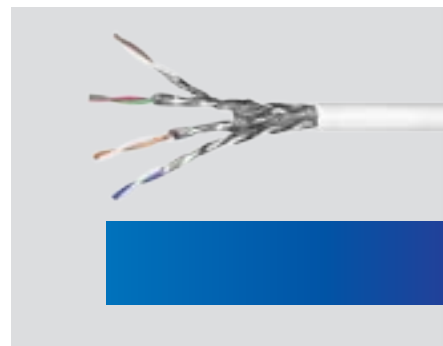
7A 类 S/FTP 屏蔽铜缆

特点

- 满足或超越 ISO/IEC 11801 ClassFA 标准
- S/FTP 结构，每线对单独铝箔屏蔽加全编织网屏蔽
- 22 线规实心导体
- CPR 阻燃型低烟无卤（LSZH）外皮
- 7.5mm 外径

订购信息

公共码	产品型号	产品描述
884025858/16	CS67ZC WHT S/FTP	7A 类 S/FTP 4 对屏蔽铜缆，低烟无卤，CPR: Cca, 22 线规，白色，500 米 / 轴
884049058/16	CS67ZB WHT S/FTP	7A 类 S/FTP 4 对屏蔽铜缆，低烟无卤，CPR: Bca, 22 线规，白色，500 米 / 轴



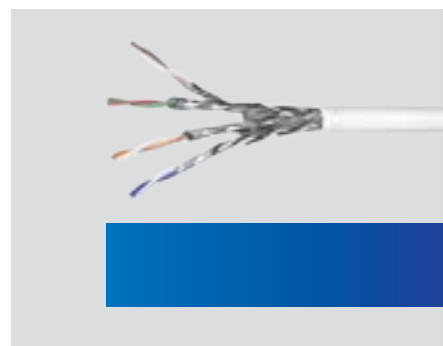
7A 类 S/FTP 屏蔽铜缆

特点

- 满足或超越 ISO/IEC 11801 ClassFA 标准
- S/FTP 结构，每线对单独铝箔屏蔽加全编织网屏蔽
- 23 线规实心导体
- CPR 阻燃型低烟无卤（LSZH）外皮
- 7.5mm 外径

订购信息

公共码	产品型号	产品描述
1711910-1	C7A WHT S/FTP LSZH	7A 类 S/FTP 4 对屏蔽铜缆，低烟无卤，CPR: Dca, 23 线规，白色，1000 米 / 轴



NETCONNECT 7A 类 /7 类铜缆

7 类铜缆

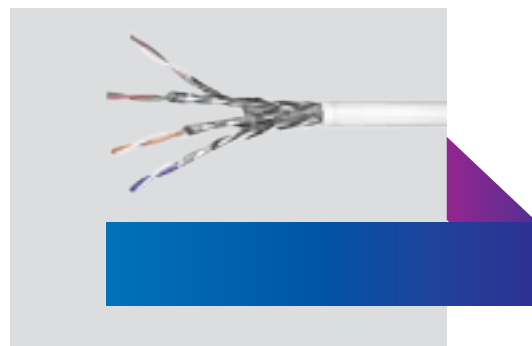
7 类 S/FTP 屏蔽铜缆

特点

- 满足或超越 ISO/IEC 11801 ClassF 标准，适用于万兆应用
- 每线对单独铝箔屏蔽加全编织屏蔽网
- 23 线规实心导体
- CPR 阻燃型低烟无卤 (LSZH) 外皮
- 7.3mm 外径

订购信息

公共码	产品型号	产品描述
57893-1	C7 WHT S/FTP LSZH	7 类 S/FTP 4 对屏蔽铜缆，低烟无卤，CPR: Dca, 23 线规，白色，1000 米 / 轴



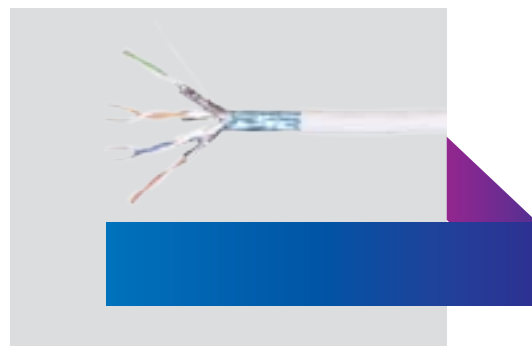
7 类 F/FTP 屏蔽铜缆

特点

- 满足或超越 ISO/IEC 11801 ClassF 标准，适用于万兆应用
- 每线对单独铝箔屏蔽加全铝箔屏蔽
- 23 线规实心导体
- CPR 阻燃型低烟无卤 (LSZH) 外皮

订购信息

公共码	产品型号	产品描述
1711163-1	CAT7 WHT F/FTP LSZH	7 类 F/FTP 4 对屏蔽铜缆，低烟无卤，CPR: Dca, 23 线规，白色，500 米 / 轴
884016558/16	CS54ZC WHT F/FTP	7 类 F/FTP 4 对屏蔽铜缆，低烟无卤，CPR: Cca, 23 线规，白色，500 米 / 轴
884046258/16	CS54ZB WHT F/FTP	7 类 F/FTP 4 对屏蔽铜缆，低烟无卤，CPR: Bca, 23 线规，白色，500 米 / 轴



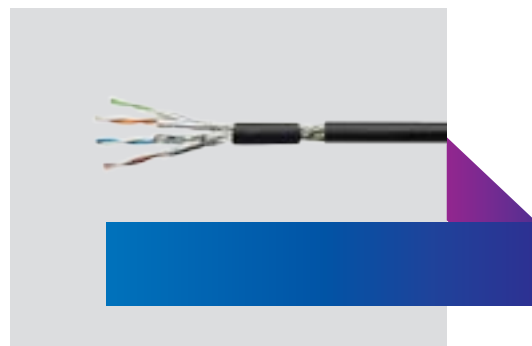
7 类 S/FTP 室外用铜缆

特点

- 满足或超越 ISO/IEC 11801 ClassF 标准，适用于万兆应用
- 可用于直埋和管道式安装
- 每线对单独铝箔屏蔽加全编织屏蔽网
- 双层护套：内护套材料：LSZH，外护套材料：黑色 PE，抗紫外线
- 护套之间设置防水层
- 9.7mm 外径
- 23 线规实心导体

订购信息

公共码	产品型号	产品描述
4-2153161-1	C7 OUT BLK S/FTP	7 类室外 S/FTP 4 对屏蔽铜缆，23 线规，黑色，500 米 / 轴



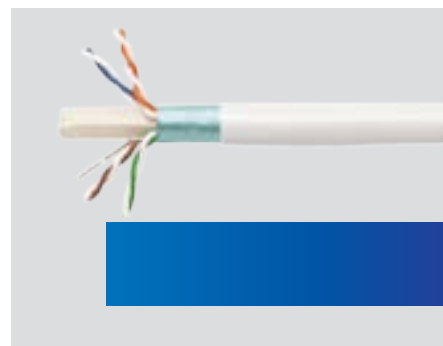
NETCONNECT 6A 类铜缆解决方案

6A 类铜缆

6A 类 F/UTP 铜缆

特点

- 满足或超越 TIA-568-C.2 6A 和 ISO/IEC 11801 Class EA
- 适用于万兆应用
- 全铝箔屏蔽，嵌入合成带之间，带接地线
- 23 线规实心导体
- 7.9mm 外径



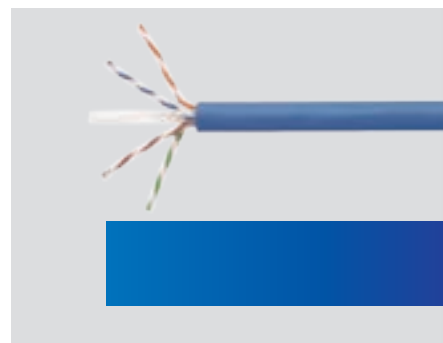
订购信息

公共码	产品型号	产品描述
884024508/10	CS44Z1 WHT F/UTP	6A 类 F/UTP 4 对屏蔽铜缆，低烟无卤 (IEC60332-1)，23 线规，白色，305 米 / 轴
884028608/10	CS44Z1 GR Y F/UTP	6A 类 F/UTP 4 对屏蔽铜缆，低烟无卤 (IEC60332-1)，23 线规，灰色，305 米 / 轴
884028508/10	CS44Z1 BLU F/UTP	6A 类 F/UTP 4 对屏蔽铜缆，低烟无卤 (IEC60332-1)，23 线规，蓝色，305 米 / 轴
884020108/10	CS44CM WHT F/UTP	6A 类 F/UTP 4 对屏蔽铜缆，CM，23 线规，白色，305 米 / 轴
884032108/10	CS44CM BLU F/UTP	6A 类 F/UTP 4 对屏蔽铜缆，CM，23 线规，蓝色，305 米 / 轴
1859349-4	CS44R GR Y F/UTP	6A 类 F/UTP 4 对屏蔽铜缆，CMR，23 线规，灰色，305 米 / 轴
1859381-2	CS44Z3 WHT F/UTP	6A 类 F/UTP 4 对屏蔽铜缆，低烟无卤 (IEC60332-3A)，23 线规，白色，305 米 / 轴

6A 类 U/UTP 铜缆

特点

- 满足或超越 TIA-568-C.2 6A 类和 ISO/IEC 11801 Class EA 标准
- 适用于万兆应用
- 最大程度地降低了外来串扰的影响
- 23 或 24 线规实心导体



订购信息

公共码	产品型号	产品描述
884036104/10	CS44Z3 WHT U/UTP	6A 类 U/UTP 4 对非屏蔽铜缆，低烟无卤 (IEC60332-3A)，23 线规，白色，305 米 / 轴
884031004/10	CS44R BLU U/UTP	6A 类 U/UTP 4 对非屏蔽铜缆，CMR，23 线规，蓝色，305 米 / 轴
884042604/10	CS41Z3 WHT U/UTP	6A 类 U/UTP 4 对非屏蔽铜缆，低烟无卤 (IEC60332-3A)，24 线规，白色，305 米 / 轴
884049604/10	CS41Z1 WHT U/UTP	6A 类 U/UTP 4 对非屏蔽铜缆，低烟无卤 (IEC60332-1)，24 线规，白色，305 米 / 轴
884048304/10	CS41CM BLU U/UTP	6A 类 U/UTP 4 对非屏蔽铜缆，CM，24 线规，蓝色，305 米 / 轴
884049104/10	CS41R BLU U/UTP	6A 类 U/UTP 4 对非屏蔽铜缆，CMR，24 线规，蓝色，305 米 / 轴

NETCONNECT 6A 类铜缆解决方案

6A 类模块

6A 类屏蔽 SL 模块

特点

- 满足或超越 TIA-568-C.2 6A 和 ISO/IEC 11801 Class EA 标准
- 适用专用 SL 模块端接工具
- 仅 2 个部分，安装极为简单，端接时间不到 1 分钟
- 提供带防尘盖类型

订购信息

公共码	产品型号	产品描述
2153000-1	AMP-TWIST 6AS JACK W/ DC	6A 类带防尘盖 RJ-45 压铸模块，180° 铜缆出口
2153001-1	AMP-TWIST 6AS JACK W/O DC	6A 类不带防尘盖 RJ-45 压铸模块，180° 铜缆出口
2153449-4	AMP-TWIST SLX,6AS,GY	6A 类不带防尘盖 RJ-45 压铸模块，180° 铜缆出口，灰色
2153365-4	AMP-TWIST SLX,6AS W/DC,GY	6A 类带防尘盖 RJ-45 压铸模块，180° 铜缆出口，灰色

SLX 模块可提供其他颜色



6A 类非屏蔽 SL10G 模块

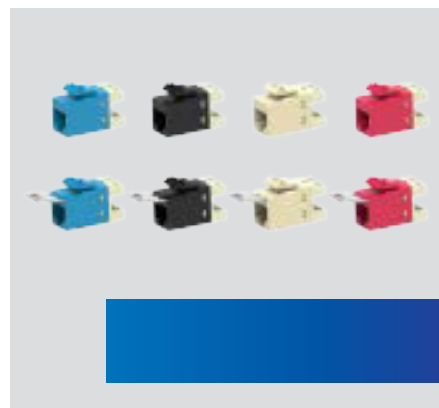
特点

- 满足或超越 TIA-568-C.2 6A 和 ISO/IEC 11801 Class EA 标准
- 适用专用 SL 模块端接工具
- 卓越的外来串扰降低技术
- 提供多种颜色选择

订购信息

公共码	产品型号	产品描述
760241184	SL10G-L.ALD	6A 类不带防尘盖 RJ-45 非屏蔽模块，180° 铜缆出口，杏仁色
760241185	SL10G-BLK	6A 类不带防尘盖 RJ-45 非屏蔽模块，180° 铜缆出口，黑色
760241188	SL10G-BLU	6A 类不带防尘盖 RJ-45 非屏蔽模块，180° 铜缆出口，蓝色
760241189	SL10G-RED	6A 类不带防尘盖 RJ-45 非屏蔽模块，180° 铜缆出口，红色
760241196	SL10G-DC-L.ALD	6A 类带防尘盖 RJ-45 非屏蔽模块，180° 铜缆出口，杏仁色
760241197	SL10G-DC-BLK	6A 类带防尘盖 RJ-45 非屏蔽模块，180° 铜缆出口，黑色
760241200	SL10G-DC-BLU	6A 类带防尘盖 RJ-45 非屏蔽模块，180° 铜缆出口，蓝色
760241201	SL10G-DC-RED	6A 类带防尘盖 RJ-45 非屏蔽模块，180° 铜缆出口，红色

可提供其他颜色



NETCONNECT 6A 类铜缆解决方案

6A 类配线架

屏蔽空配线架

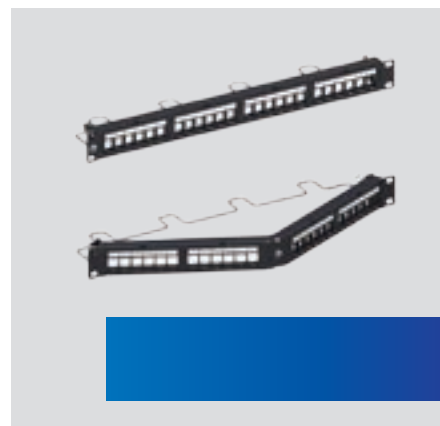
特点

- 提供直型和角型配线架版本
- 适合安装 6A 类 /6 类屏蔽 SL 模块
- 不含屏蔽 SL 模块（模块单独出售）
- 模块可单独更换
- 提供 1U 24 口和 2U 48 口

颜色：黑色

订购信息

公共码	产品型号	产品描述
760237046	CPP-SDDM-SL-1U-24	24 口屏蔽 SL 空配线架, 1U, 19" 宽
760237047	CPP-SDDM-SL-2U-48	48 口屏蔽 SL 空配线架, 2U, 19" 宽
760237048	CPPA-SDDM-SL-1U-24	24 口屏蔽角型 SL 空配线架, 1U, 19" 宽
760237049	CPPA-SDDM-SL-2U-48	48 口屏蔽角型 SL 空配线架, 2U, 19" 宽
760237050	CPPR-SDDM-SL-1U-24	24 口屏蔽内缩角型 SL 空配线架, 1U, 19" 宽
760237051	CPPR-SDDM-SL-2U-48	48 口屏蔽内缩角型 SL 空配线架, 2U, 19" 宽



非屏蔽空配线架

特点

- 提供直型和角型配线架版本
- 适合安装 6A 类 /6 类 / 超五类非屏蔽模块
- 不含非屏蔽 SL 模块（模块单独出售）
- 模块可单独更换
- 提供 1U 24 口和 2U 48 口

颜色：黑色

订购信息

公共码	产品型号	产品描述
760237040	CPP-UDDM-SL-1U-24	24 口非屏蔽 SL 空配线架, 1U, 19" 宽
760237041	CPP-UDDM-SL-2U-48	48 口非屏蔽 SL 空配线架, 2U, 19" 宽
760237042	CPPA-UDDM-SL-1U-24	24 口非屏蔽角型 SL 空配线架, 1U, 19" 宽
760237043	CPPA-UDDM-SL-2U-48	48 口非屏蔽角型 SL 空配线架, 2U, 19" 宽
760237044	CPPR-UDDM-SL-1U-24	24 口非屏蔽内缩角型 SL 空配线架, 1U, 19" 宽
760237045	CPPR-UDDM-SL-2U-48	48 口非屏蔽内缩角型 SL 空配线架, 2U, 19" 宽



NETCONNECT 6A 类铜缆解决方案

6A 类配线架

6A 类非屏蔽配线架

特点

- 提供直型和角型配线架版本
- 含 6A 非屏蔽模块组
- 提供 1U 24 口和 2U 48 口

颜色：黑色



订购信息

公共码	产品型号	产品描述
760237032	NPP-6A-DM-1U-24	6A 类 24 口非屏蔽配线架, 1U, 19" 宽
760237033	NPP-6A-DM-2U-48	6A 类 48 口非屏蔽配线架, 2U, 19" 宽
760237034	NPPA-6A-DM-1U-24	6A 类 24 口非屏蔽角型配线架, 1U, 19" 宽
760237035	NPPA-6A-DM-2U-48	6A 类 48 口非屏蔽角型配线架, 2U, 19" 宽

NETCONNECT 6A 类铜缆解决方案

6A 类跳线

6A 类低烟无卤屏蔽跳线

特点

- 满足或超越 TIA-568-C.2 6A 和 ISO/IEC 11801 Class EA 跳线标准
- S/FTP 双层屏蔽绞合线
- 低烟无卤 (LSZH) 护套
- 提供多种颜色选择



订购信息

公共码	产品型号	产品描述
NPC6ASZDB-WT###M	NPC Cat 6A, S/FTP, LSZH, White	6A 类 S/FTP RJ45-RJ45 低烟无卤屏蔽跳线, 颜色: 白色
NPC6ASZDB-BL###M	NPC Cat 6A, S/FTP, LSZH, Blue	6A 类 S/FTP RJ45-RJ45 低烟无卤屏蔽跳线, 颜色: 蓝色
NPC6ASZDB-GY###M	NPC Cat 6A, S/FTP, LSZH, Gray	6A 类 S/FTP RJ45-RJ45 低烟无卤屏蔽跳线, 颜色: 灰色
NPC6ASZDB-GN###M	NPC Cat 6A, S/FTP, LSZH, Green	6A 类 S/FTP RJ45-RJ45 低烟无卤屏蔽跳线, 颜色: 绿色
NPC6ASZDB-OR###M	NPC Cat 6A, S/FTP, LSZH, Orange	6A 类 S/FTP RJ45-RJ45 低烟无卤屏蔽跳线, 颜色: 橙色
NPC6ASZDB-RD###M	NPC Cat 6A, S/FTP, LSZH, Red	6A 类 S/FTP RJ45-RJ45 低烟无卤屏蔽跳线, 颜色: 红色

###: 长度 (米)

NETCONNECT 6A 类铜缆解决方案

6A 类跳线

6A 类 CM 非屏蔽跳线

特点

- 满足或超越 TIA-568-C.2 6A 和 ISO/IEC 11801 Class EA 跳线标准
- U/UTP 非屏蔽实心线
- CM 等级 PVC 护套
- 提供多种颜色选择



订购信息

公共码	产品型号	产品描述
NPC6AUVDDB-WT###F	NPC Cat 6A, U/UTP, CM, White	6A 类 U/UTP RJ45-RJ45 CM 非屏蔽跳线, 颜色: 白色
NPC6AUVDDB-BL###F	NPC Cat 6A, U/UTP, CM, Blue	6A 类 U/UTP RJ45-RJ45 CM 非屏蔽跳线, 颜色: 蓝色
NPC6AUVDDB-GY###F	NPC Cat 6A, U/UTP, CM, Gray	6A 类 U/UTP RJ45-RJ45 CM 非屏蔽跳线, 颜色: 灰色
NPC6AUVDDB-GN###F	NPC Cat 6A, U/UTP, CM, Green	6A 类 U/UTP RJ45-RJ45 CM 非屏蔽跳线, 颜色: 绿色
NPC6AUVDDB-OR###F	NPC Cat 6A, U/UTP, CM, Orange	6A 类 U/UTP RJ45-RJ45 CM 非屏蔽跳线, 颜色: 橙色
NPC6AUVDDB-RD###F	NPC Cat 6A, U/UTP, CM, Red	6A 类 U/UTP RJ45-RJ45 CM 非屏蔽跳线, 颜色: 红色

###: 长度 (英尺)

6A 类 低烟无卤非屏蔽跳线

特点

- 满足或超越 TIA-568-C.2 6A 和 ISO/IEC 11801 Class EA 跳线标准
- U/UTP 非屏蔽实心线
- 低烟无卤 (LSZH) 护套
- 提供多种颜色选择



订购信息

公共码	产品型号	产品描述
NPC6AUZDDB-WT###M	NPC Cat 6A, U/UTP, LSZH, White	6A 类 U/UTP RJ45-RJ45 低烟无卤非屏蔽跳线, 颜色: 白色
NPC6AUZDDB-BL###M	NPC Cat 6A, U/UTP, LSZH, Blue	6A 类 U/UTP RJ45-RJ45 低烟无卤非屏蔽跳线, 颜色: 蓝色
NPC6AUZDDB-GY###M	NPC Cat 6A, U/UTP, LSZH, Gray	6A 类 U/UTP RJ45-RJ45 低烟无卤非屏蔽跳线, 颜色: 灰色
NPC6AUZDDB-GN###M	NPC Cat 6A, U/UTP, LSZH, Green	6A 类 U/UTP RJ45-RJ45 低烟无卤非屏蔽跳线, 颜色: 绿色
NPC6AUZDDB-OR###M	NPC Cat 6A, U/UTP, LSZH, Orange	6A 类 U/UTP RJ45-RJ45 低烟无卤非屏蔽跳线, 颜色: 橙色
NPC6AUZDDB-RD###M	NPC Cat 6A, U/UTP, LSZH, Red	6A 类 U/UTP RJ45-RJ45 低烟无卤非屏蔽跳线, 颜色: 红色

###: 长度 (米)

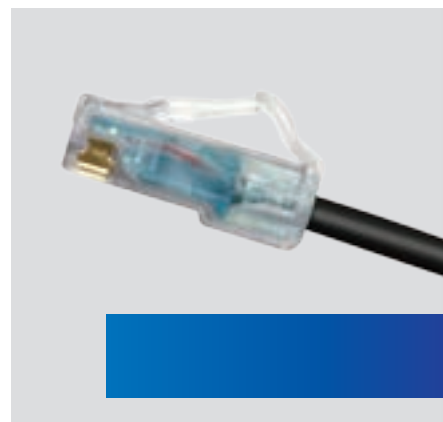
NETCONNECT 6A 类铜缆解决方案

6A 类跳线

6A 类 28 线规非屏蔽细跳线

特点

- 满足或超越 TIA-568-C.2 6A 和 ISO/IEC 11801 Class EA 跳线标准
- U/UTP 28AWG
- 低烟无卤 (LSZH) 实心线
- 符合 UL CM 防火级别
- 4.4mm 线径



订购信息

公共码	产品型号	产品描述
C0199K2-01	MiNo6A Patch Cord, Black	6A 类 RJ45-RJ45 LSZH&CM 非屏蔽细跳线, 颜色: 黑色
C0199K2-04	MiNo6A Patch Cord, Spring Green	6A 类 RJ45-RJ45 LSZH&CM 非屏蔽细跳线, 颜色: 浅绿色
C0199K2-07	MiNo6A Patch Cord, Red	6A 类 RJ45-RJ45 LSZH&CM 非屏蔽细跳线, 颜色: 红色
C0199K2-08	MiNo6A Patch Cord, White	6A 类 RJ45-RJ45 LSZH&CM 非屏蔽细跳线, 颜色: 白色
C0199K2-09	MiNo6A Patch Cord, Yellow	6A 类 RJ45-RJ45 LSZH&CM 非屏蔽细跳线, 颜色: 黄色
C0199K2-0L	MiNo6A Patch Cord, Violet	6A 类 RJ45-RJ45 LSZH&CM 非屏蔽细跳线, 颜色: 紫色
C0199K2-0Z	MiNo6A Patch Cord, Blue	6A 类 RJ45-RJ45 LSZH&CM 非屏蔽细跳线, 颜色: 蓝色

长度是米 / 厘米 (50 厘米间隔) 或者英尺 / 英寸 (6 英寸间隔), 长度从 50 厘米 (6 英寸) 到 40 米 (130 英尺)

6A 类 30 线规屏蔽细跳线

特点

- 满足或超越 TIA-568-C.2 6A 和 ISO/IEC 11801 Class EA 跳线标准
- S/FTP 双层屏蔽
- 30 线规绞合线
- 低烟无卤 (LSZH) 护套
- 提供多种颜色选择



订购信息

公共码	产品型号	产品描述
Y-1859916-X	C6A patch cord, S/FTP, LSZH,30AWG, WHITE	6A 类 S/FTP RJ45-RJ45 低烟无卤屏蔽细跳线, 颜色: 白色
Y-1859834-X	C6A patch cord, S/FTP, LSZH,30AWG, BLUE	6A 类 S/FTP RJ45-RJ45 低烟无卤屏蔽细跳线, 颜色: 蓝色
Y-1859918-X	C6A patch cord, S/FTP, LSZH,30AWG, GRAY	6A 类 S/FTP RJ45-RJ45 低烟无卤屏蔽细跳线, 颜色: 灰色
Y-1859835-X	C6A patch cord, S/FTP, LSZH,30AWG, ORANGE	6A 类 S/FTP RJ45-RJ45 低烟无卤屏蔽细跳线, 颜色: 橙色
Y-1859833-X	C6A patch cord, S/FTP, LSZH,30AWG, GREEN	6A 类 S/FTP RJ45-RJ45 低烟无卤屏蔽细跳线, 颜色: 绿色
Y-1859919-X	C6A patch cord, S/FTP, LSZH,30AWG, RED	6A 类 S/FTP RJ45-RJ45 低烟无卤屏蔽细跳线, 颜色: 红色

Y-X: 长度, 如 -5: 5 米, 1-0: 10 米, 最长 10 米。

NETCONNECT 6A 类铜缆解决方案

6A 类跳线

6A 类 F/UTP 实心跳线

特点

- F/UTP 6A 类实心铜缆
- 满足 6A 类性能标准
- LSZH 护套，透明尾套
- RJ-45 与 RJ-45 连接用 6A 类跳线

颜色：白色



订购信息

公共码	产品型号	产品描述
Y-1859352-X	6A patch cord, F/UTP, LSZH, solid	6A 类 F/UTP 实心跳线，低烟无卤，白色

Y-X: 长度，如 -5: 5 米，1-0: 10 米

CCA 连接组件

特点

- 高性能现场端接组件
- 适用于 POE 和 Wifi 场景
- 免工具操作



订购信息

公共码	产品型号	产品描述
760235587	CCA-GS8E-Plenum-BLACK-N018	CCA 连接模块，带 6 类 CMP 尾缆（黑色，18 英尺）
760235588	CCA-GS8E-Plenum-WHITE-N018	CCA 连接模块，带 6 类 CMP 尾缆（白色，18 英尺）
760235591	CCA-GS10E-Plenum-BLACK-N018	CCA 连接模块，带 6A 类 CMP 尾缆（黑色，18 英尺）
760235592	CCA-GS10E-Plenum-WHITE-N018	CCA 连接模块，带 6A 类 CMP 尾缆（白色，18 英尺）
760235585	CCA-GS8E-LSZH-BLACK-N018	CCA 连接模块，带 6 类 LSZH 尾缆（黑色，18 英尺）
760235586	CCA-GS8E-LSZH-WHITE-N018	CCA 连接模块，带 6 类 LSZH 尾缆（白色，18 英尺）
760235589	CCA-GS10E-LSZH-BLACK-N018	CCA 连接模块，带 6A 类 LSZH 尾缆（黑色，18 英尺）
760235590	CCA-GS10E-LSZH-WHITE-N018	CCA 连接模块，带 6A 类 LSZH 尾缆（白色，18 英尺）
760234921	CEILING CONN ASSEMBLY	CCA 连接模块，不带尾缆

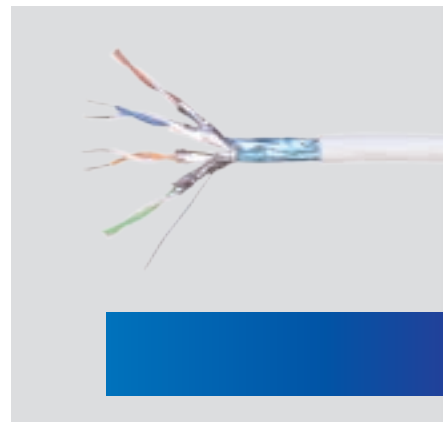
NETCONNECT 6 类铜缆解决方案

6 类铜缆

6 类 F/FTP 屏蔽铜缆

特点

- 满足或超越 TIA-568-C.2 6 类和 ISO11801:2002 E 级铜缆标准
- 每线对单独铝箔屏蔽加全铝箔屏蔽
- 23 线规实心导体
- CPR 阻燃型低烟无卤 (LSZH) 外皮



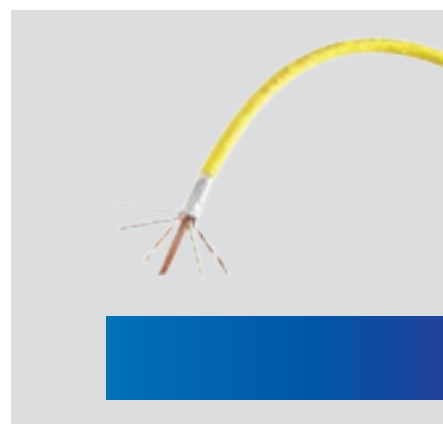
订购信息

公共码	产品型号	产品描述
1711007-1	Cat6 WHT F/FTP	7A 类 S/FTP 4 对屏蔽铜缆, 低烟无卤, CPR: Dca, 23 线规, 白色, 500 米 / 轴
884029758/16	CS34ZC WHT F/FTP	7A 类 S/FTP 4 对屏蔽铜缆, 低烟无卤, CPR: Cca, 23 线规, 白色, 500 米 / 轴

6 类 F/UTP 屏蔽铜缆

特点

- 满足或超越 TIA-568-C.2 6 类和 ISO11801:2002 E 级铜缆标准
- 十字骨架, 可有效分隔各线对
- 全铝箔屏蔽, 嵌入合成带之间, 带接地线
- 23 线规实心导体



订购信息

公共码	产品型号	产品描述
884049808/10	CS34Z1 WHT F/UTP	6 类 F/UTP 4 对屏蔽铜缆, 低烟无卤 (IEC60332-1), 23 线规, 白色, 305 米 / 轴
884035408/10	CS34Z1 GR Y F/UTP	6 类 F/UTP 4 对屏蔽铜缆, 低烟无卤 (IEC60332-1), 23 线规, 灰色, 305 米 / 轴
884049858/16	CS34Z1 WHT F/UTP	6 类 F/UTP 4 对屏蔽铜缆, 低烟无卤 (IEC60332-1), 23 线规, 白色, 500 米 / 轴
884016408/10	CS34CM WHT F/UTP	6 类 F/UTP 4 对屏蔽铜缆, CM, 23 线规, 白色, 305 米 / 轴
884033508/10	CS34CM BLU F/UTP	6 类 F/UTP 4 对屏蔽铜缆, CM, 23 线规, 蓝色, 305 米 / 轴

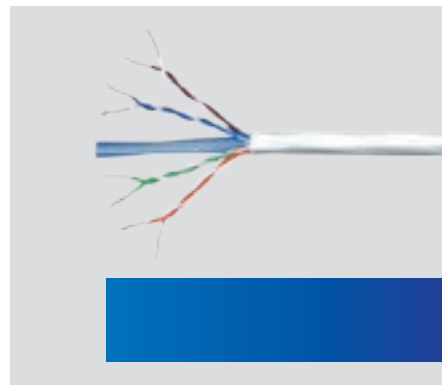
NETCONNECT 6 类铜缆解决方案

6 类铜缆

6 类 U/UTP 非屏蔽铜缆

特点

- 满足或超越 TIA-568-C.2 6 类和 ISO11801:2002 E 级铜缆标准
- 十字骨架，可有效分隔各线对
- 23 线规实心导体



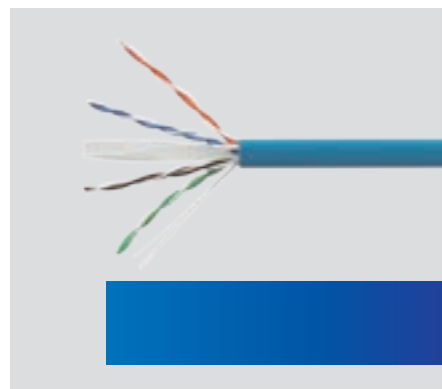
订购信息

公共码	产品型号	产品描述
884036414/10	CS31Z1 WHT U/UTP	6 类 U/UTP 4 对非屏蔽铜缆，低烟无卤 (IEC60332-1)，23 线规，白色，箱装，305 米 / 箱
884035914/10	CS31Z1 GRY U/UTP	6 类 U/UTP 4 对非屏蔽铜缆，低烟无卤 (IEC60332-1)，23 线规，灰色，箱装，305 米 / 箱
884037614/10	CS31Z1 BLU U/UTP	6 类 U/UTP 4 对非屏蔽铜缆，低烟无卤 (IEC60332-1)，23 线规，蓝色，箱装，305 米 / 箱
884028514/10	CS31CM WHT U/UTP	6 类 U/UTP 4 对非屏蔽铜缆，CM，23 线规，白色，箱装，305 米 / 箱
884027814/10	CS31CM GRY U/UTP	6 类 U/UTP 4 对非屏蔽铜缆，CM，23 线规，灰色，箱装，305 米 / 箱
884016914/10	CS31CM BLU U/UTP	6 类 U/UTP 4 对非屏蔽铜缆，CM，23 线规，蓝色，箱装，305 米 / 箱
884024314/10	CS31R WHT U/UTP	6 类 U/UTP 4 对非屏蔽铜缆，CMR，23 线规，白色，箱装，305 米 / 箱
884031114/10	CS31R GRY U/UTP	6 类 U/UTP 4 对非屏蔽铜缆，CMR，23 线规，灰色，箱装，305 米 / 箱
884022314/10	CS31R BLU U/UTP	6 类 U/UTP 4 对非屏蔽铜缆，CMR，23 线规，蓝色，箱装，305 米 / 箱
884017814/10	CS31Z3 WHT U/UTP	6 类 U/UTP 4 对非屏蔽铜缆，低烟无卤 (IEC60332-3A)，23 线规，白色，箱装，305 米 / 箱
884020014/10	CS31Z3 GRY U/UTP	6 类 U/UTP 4 对非屏蔽铜缆，低烟无卤 (IEC60332-3A)，23 线规，灰色，箱装，305 米 / 箱
884031214/10	CS31Z3 BLU U/UTP	6 类 U/UTP 4 对非屏蔽铜缆，低烟无卤 (IEC60332-3A)，23 线规，蓝色，箱装，305 米 / 箱

6 类 U/UTP 非屏蔽铜缆

特点

- 满足或超越 TIA-568-C.2 6 类和 ISO11801:2002 E 级铜缆标准
- 十字骨架，可有效分隔各线对
- 24 线规实心导体



订购信息

公共码	产品型号	产品描述
1427070-2	CS30Z1 WHT U/UTP	6 类 U/UTP 4 对非屏蔽铜缆，低烟无卤 (IEC60332-1)，24 线规，白色，箱装，305 米 / 箱
1427070-4	CS30Z1 GRY U/UTP	6 类 U/UTP 4 对非屏蔽铜缆，低烟无卤 (IEC60332-1)，24 线规，灰色，箱装，305 米 / 箱
1427070-6	CS30Z1 BLU U/UTP	6 类 U/UTP 4 对非屏蔽铜缆，低烟无卤 (IEC60332-1)，24 线规，蓝色，箱装，305 米 / 箱
1427071-2	CS30CM WHT U/UTP	6 类 U/UTP 4 对非屏蔽铜缆，CM，24 线规，白色，箱装，305 米 / 箱
1427071-4	CS30CM GRY U/UTP	6 类 U/UTP 4 对非屏蔽铜缆，CM，24 线规，灰色，箱装，305 米 / 箱
1427071-6	CS30CM BLU U/UTP	6 类 U/UTP 4 对非屏蔽铜缆，CM，24 线规，蓝色，箱装，305 米 / 箱
1427072-4	CS30R GRY U/UTP	6 类 U/UTP 4 对非屏蔽铜缆，CMR，24 线规，灰色，箱装，305 米 / 箱
1427077-2	CS30Z3 WHT U/UTP	6 类 U/UTP 4 对非屏蔽铜缆，低烟无卤 (IEC60332-3A)，24 线规，白色，箱装，305 米 / 箱
1427077-4	CS30Z3 GRY U/UTP	6 类 U/UTP 4 对非屏蔽铜缆，低烟无卤 (IEC60332-3A)，24 线规，灰色，箱装，305 米 / 箱
1427077-6	CS30Z3 BLU U/UTP	6 类 U/UTP 4 对非屏蔽铜缆，低烟无卤 (IEC60332-3A)，24 线规，蓝色，箱装，305 米 / 箱

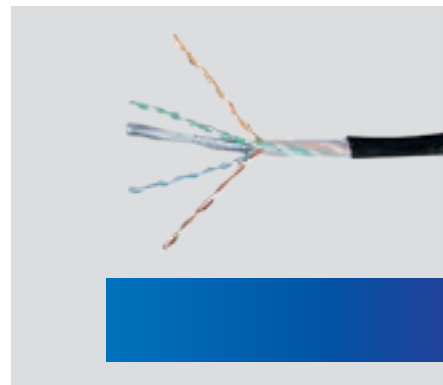
NETCONNECT 6 类铜缆解决方案

6 类铜缆

6 类 U/UTP 室外用铜缆

特点

- 黑色 PE 护套
- 23 线规实心导体
- 室外用，抗紫外线



订购信息

公共码	产品型号	产品描述
1427319-1	Cat6 U/UTP PE	6 类 U/UTP 4 对室外非屏蔽铜缆，PE 护套，23 线规，黑色，305 米 / 轴

NETCONNECT 6 类铜缆解决方案

6 类模块

AMP-TWIST SLX 6S 屏蔽模块

特点

- 满足或超越 TIA-568-C.2 6 类和 ISO11801:2002 E 级标准
- 端接时间不到 1 分钟
- 仅 2 个部分，安装极为简单
- 提供防尘盖 / 无防尘盖版本
- 提供多种颜色选择



订购信息

公共码	产品型号	产品描述
2153448-4	AMP-TWIST SLX,6S,GY	6 类不带防尘盖 RJ-45 压铸模块, 180° 铜缆出口, 灰色
2153364-4	AMP-TWIST SLX,6S W/DC,GY	6 类带防尘盖 RJ-45 压铸模块, 180° 铜缆出口, 灰色

SLX 模块可提供其他颜色

6 类 SL 系列非屏蔽模块

特点

- 满足或超越 TIA-568-C.2 6 类和 ISO11801:2002 E 级标准
- 具有抗弯应力消除功能
- 通用接线—T568 A 或 B 接线形式
- 提供多种颜色选择



订购信息

公共码	产品型号	产品描述
8-1375055-2	JACK,SL,RJ45,Cat6,BLK	6 类不带防尘盖 RJ-45 非屏蔽模块, 180° 铜缆出口, 黑色
8-1375055-6	JACK,SL,RJ45,Cat6,BLU	6 类不带防尘盖 RJ-45 非屏蔽模块, 180° 铜缆出口, 蓝色
8-1375055-7	JACK,SL,RJ45,Cat6,RED	6 类不带防尘盖 RJ-45 非屏蔽模块, 180° 铜缆出口, 红色
8-1375055-8	JACK,SL,RJ45,Cat6,YEL	6 类不带防尘盖 RJ-45 非屏蔽模块, 180° 铜缆出口, 黄色
9-1375055-3	JACK,SL,RJ45,Cat6,A,WHT	6 类不带防尘盖 RJ-45 非屏蔽模块, 180° 铜缆出口, 白色

可提供其他颜色和带防尘盖版本

NETCONNECT 6 类铜缆解决方案

6 类配线架

6 类 SL 系列模块化耦合器

特点

- 直型 6 类耦合器
- 适用于两个 RJ45 插头的紧凑型耦合器



订购信息

公共码	产品型号	产品描述
2111123-1	CPLR,SL,Cat6,UNSHLD	6 类 RJ-45 非屏蔽耦合器
2111124-1	CPLR,SL,Cat6,SHLD	6 类 RJ-45 屏蔽耦合器

6 类 非屏蔽配线架

特点

- 提供直型和角型配线架版本
- 含非屏蔽模块组
- 提供 1U 24 口和 2U 48 口

颜色：黑色



订购信息

公共码	产品型号	产品描述
760237024	NPP-6-DM-1U-24	6 类 24 口非屏蔽配线架, 1U, 19" 宽
760237025	NPP-6-DM-2U-48	6 类 48 口非屏蔽配线架, 2U, 19" 宽
760237026	NPPA-6-DM-1U-24	6 类 24 口非屏蔽角型配线架, 1U, 19" 宽
760237027	NPPA-6-DM-2U-48	6 类 48 口非屏蔽角型空配线架, 2U, 19" 宽

空配线架见 “6A 配线架” 章节

NETCONNECT 6 类铜缆解决方案

6 类跳线

6 类 F/UTP 低烟无卤屏蔽跳线

特点

- 满足或超越 TIA-568-C.2 6 类以及 ISO11801:2002 E 级跳线标准
- 透明柔性 SL 短尾套
- 4 对 F/UTP 屏蔽 26 线规绞合铜缆
- LSZH 护套，可提供多种颜色
- 可选配多种颜色色环



订购信息

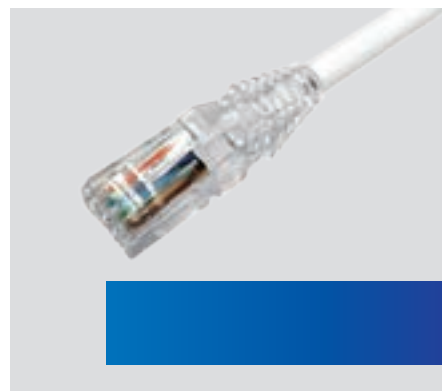
公共码	产品型号	产品描述
NPC06SZDB-WT###M	NPC Cat 6, F/UTP, LSZH, White	6 类 F/UTP RJ45-RJ45 低烟无卤屏蔽跳线, 颜色: 白色
NPC06SZDB-BL###M	NPC Cat 6, F/UTP, LSZH, Blue	6 类 F/UTP RJ45-RJ45 低烟无卤屏蔽跳线, 颜色: 蓝色
NPC06SZDB-GY###M	NPC Cat 6, F/UTP, LSZH, Gray	6 类 F/UTP RJ45-RJ45 低烟无卤屏蔽跳线, 颜色: 灰色
NPC06SZDB-GN###M	NPC Cat 6, F/UTP, LSZH, Green	6 类 F/UTP RJ45-RJ45 低烟无卤屏蔽跳线, 颜色: 绿色
NPC06SZDB-OR###M	NPC Cat 6, F/UTP, LSZH, Orange	6 类 F/UTP RJ45-RJ45 低烟无卤屏蔽跳线, 颜色: 橙色
NPC06SZDB-RD###M	NPC Cat 6, F/UTP, LSZH, Red	6 类 F/UTP RJ45-RJ45 低烟无卤屏蔽跳线, 颜色: 红色

###: 长度 (米)

6 类 U/UTP 低烟无卤非屏蔽跳线

特点

- 满足或超越 TIA-568-C.2 6 类和 ISO11801:2002 E 级跳线标准
- 透明柔性 SL 短尾套
- 4 对非屏蔽绞合铜缆
- LSZH 护套，可提供多种颜色
- 可选配多种颜色色环



订购信息

公共码	产品型号	产品描述
NPC06UZDB-WT###M	NPC Cat 6, U/UTP, LSZH, White	6 类 U/UTP RJ45-RJ45 低烟无卤非屏蔽跳线, 颜色: 白色
NPC06UZDB-BL###M	NPC Cat 6, U/UTP, LSZH, Blue	6 类 U/UTP RJ45-RJ45 低烟无卤非屏蔽跳线, 颜色: 蓝色
NPC06UZDB-GY###M	NPC Cat 6, U/UTP, LSZH, Gray	6 类 U/UTP RJ45-RJ45 低烟无卤非屏蔽跳线, 颜色: 灰色
NPC06UZDB-GN###M	NPC Cat 6, U/UTP, LSZH, Green	6 类 U/UTP RJ45-RJ45 低烟无卤非屏蔽跳线, 颜色: 绿色
NPC06UZDB-OR###M	NPC Cat 6, U/UTP, LSZH, Orange	6 类 U/UTP RJ45-RJ45 低烟无卤非屏蔽跳线, 颜色: 橙色
NPC06UZDB-RD###M	NPC Cat 6, U/UTP, LSZH, Red	6 类 U/UTP RJ45-RJ45 低烟无卤非屏蔽跳线, 颜色: 红色

###: 长度 (米)

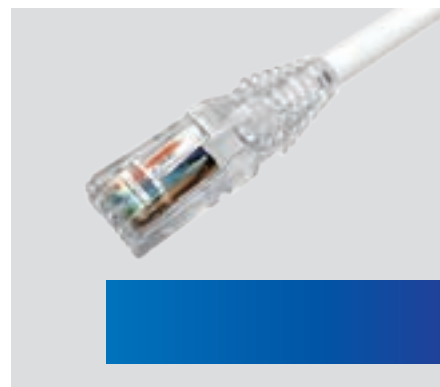
NETCONNECT 6 类铜缆解决方案

6 类跳线

6 类 U/UTP CM 非屏蔽跳线

特点

- 满足或超越 TIA-568-C.2 6 类和 ISO11801:2002 E 级跳线标准
- 透明柔性 SL 短尾套
- 4 对非屏蔽绞合铜缆
- CM 护套，可提供多种颜色
- 可选配多种颜色色环



订购信息

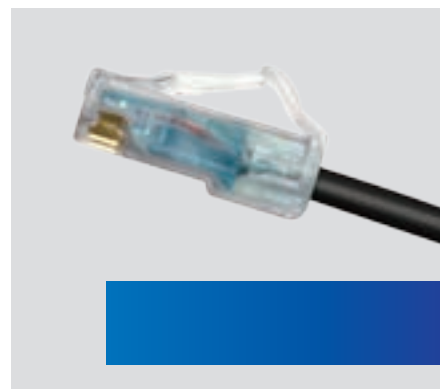
公共码	产品型号	产品描述
NPC06UVDB-WT###F	NPC Cat 6, U/UTP, CM, White	6 类 U/UTP RJ45-RJ45 CM 非屏蔽跳线, 颜色: 白色
NPC06UVDB-BL###F	NPC Cat 6, U/UTP, CM, Blue	6 类 U/UTP RJ45-RJ45 CM 非屏蔽跳线, 颜色: 蓝色
NPC06UVDB-GY###F	NPC Cat 6, U/UTP, CM, Gray	6 类 U/UTP RJ45-RJ45 CM 非屏蔽跳线, 颜色: 灰色
NPC06UVDB-GN###F	NPC Cat 6, U/UTP, CM, Green	6 类 U/UTP RJ45-RJ45 CM 非屏蔽跳线, 颜色: 绿色
NPC06UVDB-OR###F	NPC Cat 6, U/UTP, CM, Orange	6 类 U/UTP RJ45-RJ45 CM 非屏蔽跳线, 颜色: 橙色
NPC06UVDB-RD###F	NPC Cat 6, U/UTP, CM, Red	6 类 U/UTP RJ45-RJ45 CM 非屏蔽跳线, 颜色: 红色

###: 长度 (英尺)

6 类 U/UTP 28AWG 非屏蔽细跳线

特点

- 满足或超越 TIA-568-C.2 6 类跳线标准
- 28AWG 非屏蔽实心导线
- 3.9mm 铜缆外径
- 较之于 24AWG 6 类 UTP 跳线, 空间节省超过 50%
- 长度有限
- 透明柔性 SL 短尾套
- CM 级 LSZH 护套, 提供多种颜色



订购信息

公共码	产品型号	产品描述
CO199K2-01	MiNo6 Patch Cord, Black	MiNo6 6 类 RJ45-RJ45 LSZH&CM 非屏蔽跳线, 颜色: 黑色
CO166S2-03	MiNo6 Patch Cord, Dark Gray	MiNo6 6 类 RJ45-RJ45 LSZH&CM 非屏蔽跳线, 颜色: 深灰色
CO166S2-07	MiNo6 Patch Cord, Red	MiNo6 6 类 RJ45-RJ45 LSZH&CM 非屏蔽跳线, 颜色: 红色
CO166S2-08	MiNo6 Patch Cord, White	MiNo6 6 类 RJ45-RJ45 LSZH&CM 非屏蔽跳线, 颜色: 白色
CO166S2-09	MiNo6 Patch Cord, Yellow	MiNo6 6 类 RJ45-RJ45 LSZH&CM 非屏蔽跳线, 颜色: 黄色
CO166S2-0L	MiNo6 Patch Cord, Purple	MiNo6 6 类 RJ45-RJ45 LSZH&CM 非屏蔽跳线, 颜色: 紫色
CO166S2-0Z	MiNo6 Patch Cord, Blue	MiNo6 6 类 RJ45-RJ45 LSZH&CM 非屏蔽跳线, 颜色: 蓝色

长度是米 / 厘米 (50 厘米间隔) 或者英尺 / 英寸 (6 英寸间隔), 长度从 50 厘米 (6 英寸) 到 40 米 (130 英尺)

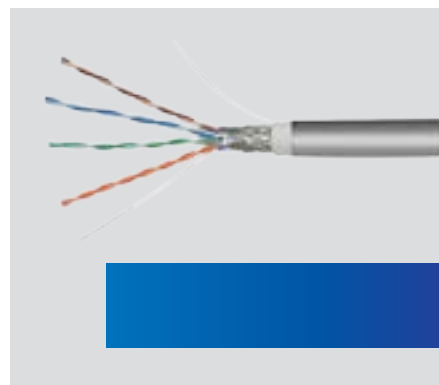
NETCONNECT 超五类铜缆解决方案

超五类铜缆

超五类 SF/UTP 铜缆

特点

- 满足或超越 TIA568-C.2 超五类和 ISO11801 D 级铜缆标准
- 全编织网及全铝箔屏蔽
- 24 线规实心导体



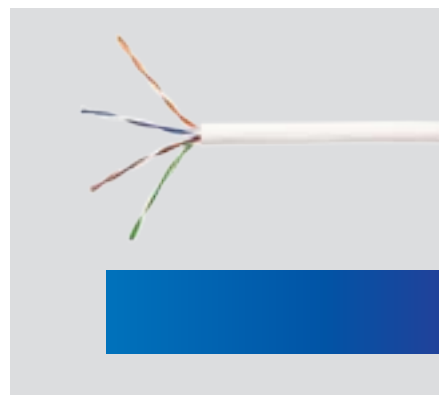
订购信息

公共码	产品型号	产品描述
219484-2	CA,C5E,SF/UTP,LSZH	超五类 SF/UTP 4 对屏蔽铜缆, 低烟无卤 (IEC60332-1), 24 线规, 白色, 500 米 / 轴
1427227-3	CA,C5E,SF/UTP,CM	超五类 SF/UTP 4 对屏蔽铜缆, CM, 24 线规, 灰色, 305 米 / 轴

超五类 F/UTP 屏蔽铜缆

特点

- 满足超或越 TIA568-C.2 超五类和 ISO11801 D 级铜缆标准
- 全覆箔屏蔽, 带接地线
- 24 线规实心导体



订购信息

公共码	产品型号	产品描述
219413-2	CS24CM WHT F/UTP	超五类 F/UTP 4 对屏蔽铜缆, CM, 24 线规, 白色, RIB,305 米 / 箱
219420-2	CS24Z1 WHT F/UTP	超五类 F/UTP 4 对屏蔽铜缆, 低烟无卤 (IEC60332-1), 24 线规, 白色, RIB,305 米 / 箱

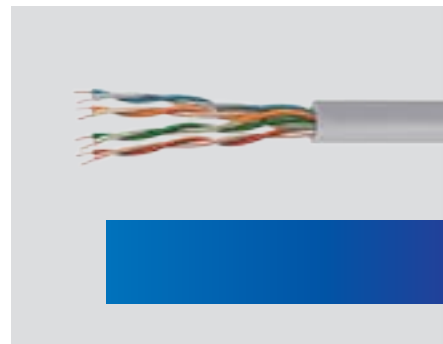
NETCONNECT 超五类铜缆解决方案

超五类铜缆

超五类 U/UTP 非屏蔽铜缆

特点

- 满足或超越 TIA-568-C.2 超五类和 ISO11801:2002 D 级铜缆标准
- 24 线规实心导体
- 可提供多种护套颜色



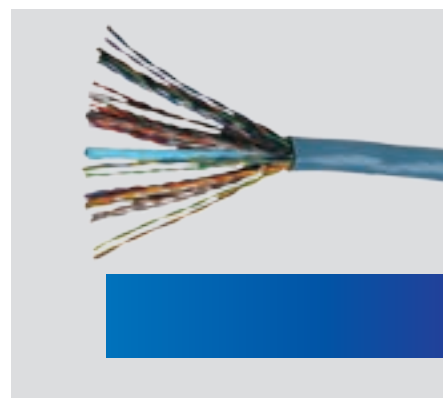
订购信息

公共码	产品型号	产品描述
6-219590-2	CS24CM WHT U/UTP	超五类 U/UTP 4 对非屏蔽铜缆, CM, 24 线规, 白色, 305 米 / 箱
884024914/10	CS24CM GRY U/UTP	超五类 U/UTP 4 对非屏蔽铜缆, CM, 24 线规, 灰色, 305 米 / 箱
6-219590-6	CS24CM BLU U/UTP	超五类 U/UTP 4 对非屏蔽铜缆, CM, 24 线规, 蓝色, 305 米 / 箱
6-57826-2	CS24R WHT U/UTP	超五类 U/UTP 4 对非屏蔽铜缆, CMR, 24 线规, 白色, 305 米 / 箱
6-57826-4	CS24R GRY U/UTP	超五类 U/UTP 4 对非屏蔽铜缆, CMR, 24 线规, 灰色, 305 米 / 箱
6-57826-6	CS24R BLU U/UTP	超五类 U/UTP 4 对非屏蔽铜缆, CMR, 24 线规, 蓝色, 305 米 / 箱
57538-2	CS24Z1 WHT U/UTP	超五类 U/UTP 4 对非屏蔽铜缆, 低烟无卤 (IEC60332-1), 24 线规, 白色, 305 米 / 箱
57538-5	CS24Z1 GRY U/UTP	超五类 U/UTP 4 对非屏蔽铜缆, 低烟无卤 (IEC60332-1), 24 线规, 灰色, 305 米 / 箱
57538-8	CS24Z1 BLU U/UTP	超五类 U/UTP 4 对非屏蔽铜缆, 低烟无卤 (IEC60332-1), 24 线规, 蓝色, 305 米 / 箱

超五类 U/UTP 25 对非屏蔽铜缆

特点

- 满足或超越 TIA-568-C.2 超五类和 ISO11801:2002 D 级铜缆标准
- 24 线规实心导体



订购信息

公共码	产品型号	产品描述
1427278-1	CA,C5E,WHT,25/24,U/UTP,LSZH	超五类 U/UTP 25 对非屏蔽铜缆, 低烟无卤 (IEC60332-1), 24 线规, 白色, 305 米 / 轴
1499418-1	CA,C5E,GRY,25/24,U/UTP,CMR	超五类 U/UTP 25 对非屏蔽铜缆, CMR, 24 线规, 白色, 305 米 / 轴

NETCONNECT 超五类铜缆解决方案

超五类模块

超五类 SL 系列非屏蔽模块

特点

- 满足或超越 TIA-568-C.2 超五类和 ISO11801:2002 D 级标准
- 可有或无防尘盖
- 具有抗弯应力消除功能
- 通用接线—T568 A 或 B 接线形式
- 提供多种颜色选择



订购信息

公共码	产品型号	产品描述
8-1375191-1	JACK,SL,RJ45,CAT5E,ALD	超五类不带防尘盖 RJ-45 非屏蔽模块, 180° 铜缆出口, 杏仁色
1375191-2	JACK,SL,RJ45,CAT5E,BLK	超五类不带防尘盖 RJ-45 非屏蔽模块, 180° 铜缆出口, 黑色
1375191-6	JACK,SL,RJ45,CAT5E,BLU	超五类不带防尘盖 RJ-45 非屏蔽模块, 180° 铜缆出口, 蓝色
1375190-2	JACK,SL,RJ45,CAT5E,BLK	超五类带防尘盖 RJ-45 非屏蔽模块, 180° 铜缆出口, 黑色
1375190-6	JACK,SL,RJ45,CAT5E,BLU	超五类带防尘盖 RJ-45 非屏蔽模块, 180° 铜缆出口, 蓝色

可提供其他颜色

NETCONNECT 超五类铜缆解决方案

超五类配线架

超五类 SL 系列模块化耦合器

特点

- 直型超五类耦合器
- 适用于两个 RJ45 插头的紧凑型耦合器



订购信息

公共码	产品型号	产品描述
2111121-1	CPLR,SL,CAT5E,UNSHLD	超五类 RJ-45 非屏蔽耦合器
2111122-1	CPLR,SL,CAT5E,SHLD	超五类 RJ-45 屏蔽耦合器

超五类非屏蔽配线架

特点

- 满足或超越 TIA-568-C.2 超五类和 ISO11801:2002 D 级标准
- 提供直型和角型配线架版本
- 含非屏蔽模块组
- 提供 1U 24 口和 2U 48 口

颜色：黑色



订购信息

公共码	产品型号	产品描述
760180000	CPP-5E-DM-1U-24	超五类 24 口非屏蔽配线架, 1U, 19" 宽
760180018	CPP-5E-DM-2U-48	超五类 48 口非屏蔽配线架, 2U, 19" 宽
760180026	CPPA-5E-DM-1U-24	超五类 24 口非屏蔽角型配线架, 1U, 19" 宽
760180034	CPPA-5E-DM-2U-48	超五类 48 口非屏蔽角型空配线架, 2U, 19" 宽

空配线架见“6A 配线架”章节

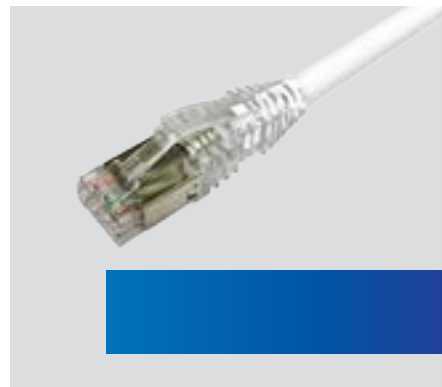
NETCONNECT 超五类铜缆解决方案

超五类跳线

超五类 F/UTP LSZH 屏蔽跳线

特点

- 满足或超越 TIA-568-C.2 超五类以及 ISO11801:2002 D 级跳线标准
- 透明柔性 SL 短尾套
- 4 对绞合 F/UTP 屏蔽铜缆
- LSZH 护套，可提供多种颜色



订购信息

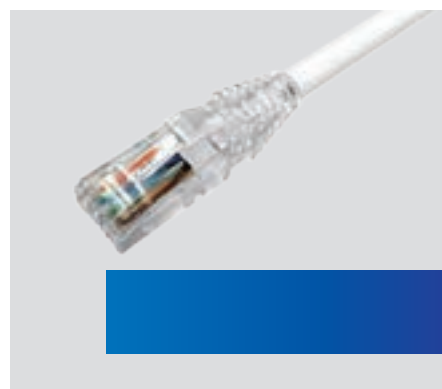
公共码	产品型号	产品描述
CO17772-08M###	CAT5E patch cord, F/UTP, LSZH, White	超五类 F/UTP RJ45-RJ45 低烟无卤屏蔽跳线, 颜色: 白色
CO17772-0ZM###	CAT5E patch cord, F/UTP, LSZH, Blue	超五类 F/UTP RJ45-RJ45 低烟无卤屏蔽跳线, 颜色: 蓝色
CO17772-0CM###	CAT5E patch cord, F/UTP, LSZH, Gray	超五类 F/UTP RJ45-RJ45 低烟无卤屏蔽跳线, 颜色: 灰色
CO17772-0MM###	CAT5E patch cord, F/UTP, LSZH, Green	超五类 F/UTP RJ45-RJ45 低烟无卤屏蔽跳线, 颜色: 绿色
CO17772-06M###	CAT5E patch cord, F/UTP, LSZH, Orange	超五类 F/UTP RJ45-RJ45 低烟无卤屏蔽跳线, 颜色: 橙色
CO17772-07M###	CAT5E patch cord, F/UTP, LSZH, Red	超五类 F/UTP RJ45-RJ45 低烟无卤屏蔽跳线, 颜色: 红色

###: 长度 (米)

超五类 U/UTP LSZH 非屏蔽跳线

特点

- 满足或超越 TIA-568-C.2 超五类和 ISO11801:2002 D 级跳线标准
- 透明柔性 SL 短尾套
- 4 对非屏蔽绞合铜缆
- LSZH 护套，可提供多种颜色



订购信息

公共码	产品型号	产品描述
CO155E2-08M###	CAT5E patch cord, U/UTP, LSZH, White	超五类 U/UTP RJ45-RJ45 非屏蔽跳线, 颜色: 白色
CO155E2-0ZM###	CAT5E patch cord, U/UTP, LSZH, Blue	超五类 U/UTP RJ45-RJ45 非屏蔽跳线, 颜色: 蓝色
CO155E2-0CM###	CAT5E patch cord, U/UTP, LSZH, Gray	超五类 U/UTP RJ45-RJ45 非屏蔽跳线, 颜色: 灰色
CO155E2-0MM###	CAT5E patch cord, U/UTP, LSZH, Green	超五类 U/UTP RJ45-RJ45 非屏蔽跳线, 颜色: 绿色
CO155E2-06M###	CAT5E patch cord, U/UTP, LSZH, Orange	超五类 U/UTP RJ45-RJ45 非屏蔽跳线, 颜色: 橙色
CO155E2-07M###	CAT5E patch cord, U/UTP, LSZH, Red	超五类 U/UTP RJ45-RJ45 非屏蔽跳线, 颜色: 红色

###: 长度 (米)

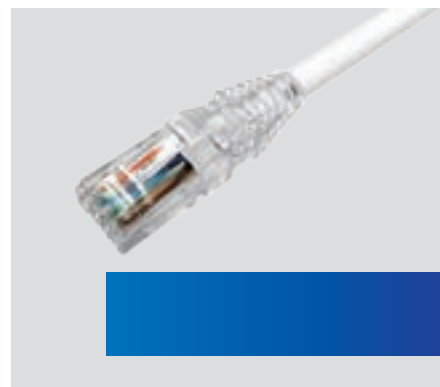
NETCONNECT 超五类铜缆解决方案

超五类跳线

超五类 U/UTP CM 非屏蔽跳线

特点

- 满足或超越 TIA-568-C.2 超五类和 ISO11801:2002 D 级跳线标准
- 透明柔性 SL 短尾套
- 4 对非屏蔽绞合铜缆
- FRPVC CM 铜缆护套，可提供多种颜色



订购信息

公共码	产品型号	产品描述
C0155D2-08F###	CAT5E patch cord, U/UTP, CM, White	超五类 F/UTP RJ45-RJ45 CM 非屏蔽跳线, 颜色: 白色
C0155D2-0ZF###	CAT5E patch cord, U/UTP, CM, Blue	超五类 F/UTP RJ45-RJ45 CM 非屏蔽跳线, 颜色: 蓝色
C0155D2-0CF###	CAT5E patch cord, U/UTP, CM, Gray	超五类 F/UTP RJ45-RJ45 CM 非屏蔽跳线, 颜色: 灰色
C0155D2-0MF###	CAT5E patch cord, U/UTP, CM, Green	超五类 F/UTP RJ45-RJ45 CM 非屏蔽跳线, 颜色: 绿色
C0155D2-06F###	CAT5E patch cord, U/UTP, CM, Orange	超五类 F/UTP RJ45-RJ45 CM 非屏蔽跳线, 颜色: 橙色
C0155D2-07F###	CAT5E patch cord, U/UTP, CM, Red	超五类 F/UTP RJ45-RJ45 CM 非屏蔽跳线, 颜色: 红色

###: 长度 (FT)

NETCONNECT 其他铜缆产品

110 Connect XC 系统

110 Connect XC 超五类连接块

特点

- 两端采用绝缘压穿连接技术 (IDC)，能够端接外径不超过 0.063 英寸的 24-22 AWG 实心导线或绞线
- 其尺寸可为 4 对和 5 对线，并标有相应的颜色代码

订购信息

产品型号	描述	
558401-1	连接块	4 对
558402-1		5 对



110 Connect XC 超五类接线块

特点

- 适用于规格为 24-22 AWG 的线
- 接线块尺寸可为 50 对、100 对和 300 对线，支脚用于安装到底板上

订购信息

产品型号	描述		对数
558841-1	接线块	带支脚	50 对
558842-1			100 对
558843-1			300 对
558839-1		不带支脚	50 对
558840-1			100 对



NETCONNECT 其他铜缆产品

110 Connect XC 系统

110 Connect XC 超五类套件

特点

- 套件包括带支脚的接线块、连接块、标识条以及绞线标识用白色标签

订购信息

产品型号	描述	
569433-1	50 对	4 对和 5 对连接块
569434-1		5 对连接块
569439-1	100 对	4 对和 5 对连接块
569440-1		5 对连接块
569445-1	300 对	4 对和 5 对连接块
569446-1		5 对连接块



110 Connect XC 超五类交叉连接式配线架套件

特点

- 减少了底板交叉连接的规划和安装时间
- 包含金属底架、接线块、连接块、配线槽、标识条以及相应硬件
- 安装便捷
- 其尺寸可为 300 对和 900 对线，并搭配有 4 对或 5 对连接块

订购信息

产品型号	描述	
569854-1	300 对	4 对和 5 对
569855-1		5 对
569857-1	900 对	4 对和 5 对
569858-1		5 对



NETCONNECT 其他铜缆产品

110 Connect XC 系统

110 Connect XC 理线组件

特点

- 理线架和理线环能够容纳大量接插线和跳线
- 理线槽能够对接插线和跳线进行水平理线和组织
- 理线槽可配备（也可不配备）支脚
- 适用于直接安装到层板底板上
- 安装便捷

订购信息

产品型号	描述	
569389-1	理线槽	带支脚
569597-1		不带支脚
569851-1	垂直理线架	300 对
569852-1		900 对
569431-1	理线环	5.7" W
569599-1		8.5" W



110 Connect XC 超五类交叉连接用机架安装板

特点

- 用于将交叉连接用硬件安装到 19" 机架上
- 提供接线块和理线板
- 连接块和塑料标签盖应分别购买
- 机架安装用理线板能够对接插线和跳线进行水平理线和组织



订购信息

产品型号	描述	绞线	高度	宽度
558635-1	110 Connect XC 交叉连接用机架安装板套件	100 对	1U (1.75")	19"
558637-1		200 对	2U (3.50")	19"
558639-1		400 对	5U (8.75")	19"
406641-1	配线槽机架安装板		2U (3.50")	19"

NETCONNECT 其他铜缆产品

110 Connect XC 系统

110XC 与 RJ-45 连接用超五类跳线

特点

- 110XC 与 RJ-45 连接用超五类跳线
- 4 对 U/UTP 绞合铜缆, AWG 24 导线, 通用接线
- PVC 护套
- UL 收录

颜色: 灰色

Y--X	长度
0--2	0.6 m
0--4	1.2 m
0--6	1.8 m
0--8	2.4 m
1--0	3.0 m



订购信息

产品型号	描述	接线形式
Y-569685-X	110XC 与 RJ-45 连接用 2 对线	T568A/10BASE-T
Y-569669-X	110XC 与 RJ-45 连接用 2 对线	T568B/10BASE-T
Y-569527-X	110XC 与 RJ-45 连接用 4 对线	T568A
Y-569528-X	110XC 与 RJ-45 连接用 4 对线	T568B

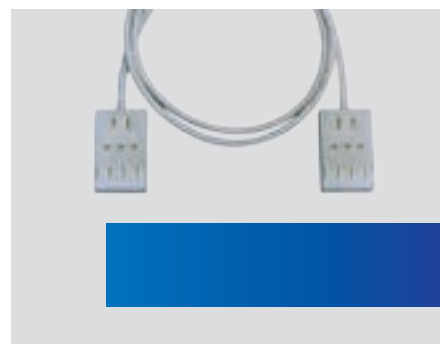
超五类 110XC 与 110XC 连接用跳线

特点

- 110XC 与 110XC 连接用超五类跳线
- 4 对 U/UTP 绞合铜缆, AWG 24 导线, 通用接线
- PVC 护套
- UL 收录

颜色: 灰色

Y--X	长度
0--2	0.6 m
0--4	1.2 m
0--6	1.8 m
0--8	2.4 m
1--0	3.0 m



订购信息

产品型号	描述
Y-569523-X	110XC 与 110XC 连接用 1 对线
Y-569524-X	110XC 与 110XC 连接用 2 对线
Y-569526-X	110XC 与 110XC 连接用 4 对线

NETCONNECT 其他铜缆产品

3 类语音铜缆

3 类 U/UTP 非屏蔽主干铜缆

特点

- 满足或超越 TIA-568-C.2 3 类主干铜缆标准
- 提供 25 对 /50 对 /100 对铜缆
- 提供 24 线规和 26 线规



订购信息

公共码	产品型号	产品描述
9-1427315-1	C3,25/24,UTP,LSZH,GRY	3 类 U/UTP 25 对非屏蔽铜缆, 低烟无卤 (IEC60332-1), 24 线规, 灰色, 305 米 / 轴
9-1427250-1	C3,50/24,UTP,LSZH,GRY	3 类 U/UTP 50 对非屏蔽铜缆, 低烟无卤 (IEC60332-1), 24 线规, 灰色, 305 米 / 轴
9-1427251-1	C3,100/24,UTP,LSZH,GRY	3 类 U/UTP 100 对非屏蔽铜缆, 低烟无卤 (IEC60332-1), 24 线规, 灰色, 305 米 / 轴
9-57242-1	C3,25/24,UTP,CMR,GRY	3 类 U/UTP 25 对非屏蔽铜缆, CMR, 24 线规, 灰色, 305 米 / 轴
9-57313-1	C3,50/24,UTP,CMR,GRY	3 类 U/UTP 50 对非屏蔽铜缆, CMR, 24 线规, 灰色, 305 米 / 轴
9-57315-1	C3,100/24,UTP,CMR,GRY	3 类 U/UTP 100 对非屏蔽铜缆, CMR, 24 线规, 灰色, 305 米 / 轴
1859748-4	C3,25/26,UTP,LSZH,GRY	3 类 U/UTP 25 对非屏蔽铜缆, 低烟无卤 (IEC60332-1), 26 线规, 灰色, 305 米 / 轴
1859747-4	C3,50/26,UTP,LSZH,GRY	3 类 U/UTP 50 对非屏蔽铜缆, 低烟无卤 (IEC60332-1), 26 线规, 灰色, 305 米 / 轴
1859746-4	C3,100/26,UTP,LSZH,GRY	3 类 U/UTP 100 对非屏蔽铜缆, 低烟无卤 (IEC60332-1), 26 线规, 灰色, 305 米 / 轴
3-1859940-4	C3,25/26,UTP,CM,GRY	3 类 U/UTP 25 对非屏蔽铜缆, CM, 26 线规, 灰色, 305 米 / 轴
9-219580-1	C3,50/26,UTP,CM,GRY	3 类 U/UTP 50 对非屏蔽铜缆, CM, 26 线规, 灰色, 305 米 / 轴
9-219579-1	C3,100/26,UTP,CM,GRY	3 类 U/UTP 100 对非屏蔽铜缆, CM, 26 线规, 灰色, 305 米 / 轴
1859363-4	C3,25/26,UTP,CMR,GRY	3 类 U/UTP 25 对非屏蔽铜缆, CMR, 26 线规, 灰色, 305 米 / 轴
1859364-4	C3,50/26,UTP,CMR,GRY	3 类 U/UTP 50 对非屏蔽铜缆, CMR, 26 线规, 灰色, 305 米 / 轴
1859366-4	C3,100/26,UTP,CMR,GRY	3 类 U/UTP 100 对非屏蔽铜缆, CMR, 26 线规, 灰色, 305 米 / 轴

NETCONNECT 其他铜缆产品

3 类模块

3 类 SL 系列非屏蔽模块

特点

- 3 类
- 具有抗弯应力消除功能
- 通用线序标签—T568 A 或 B 接线形式
- 根据需要提供多种颜色选择



订购信息

公共码	产品型号	产品描述
1375192-1	JACK,SL,RJ11/14/25,Cat3,LALD	3 类不带防尘盖 RJ-45 非屏蔽模块, 180° 铜缆出口, 杏仁色
1375192-2	JACK,SL,RJ11/14/25,Cat3,BLK	3 类不带防尘盖 RJ-45 非屏蔽模块, 180° 铜缆出口, 黑色
1-1375192-3	JACK,SL,RJ11/14/25,Cat3,A,WHT	3 类不带防尘盖 RJ-45 非屏蔽模块, 180° 铜缆出口, 白色

SL 系列模块化耦合器

特点

- 直通型 3 类电话耦合器
- 适用于两个模块化插头的紧凑型耦合器



订购信息

公共码	产品型号	产品描述
555050-1	JACK ASSY, 6 POSN, IN-LINE	3 类 RJ-11 (6 位) 非屏蔽耦合器
555052-1	JACK ASSY, 8 POSN, IN-LINE	3 类 RJ-45 (8 位) 非屏蔽耦合器

NETCONNECT 其他铜缆产品 面板

带防尘盖的英式斜口面板

特点

- 英式斜口面板
- 尺寸：86mm X 86mm 英式
- 装有弹簧的透明防尘盖
- 可拆卸式前盖板
- 支持 SL/AMP-TWIST 系列模块
- 颜色：白色
- 包含螺钉和标签固定件



订购信息

公共码	产品型号	产品描述
8-1859167-1	FACEPLATE,1PORT,WHITE	带防尘盖的单口英式斜口面板，白色
8-1859168-1	FACEPLATE,2PORT,WHITE	带防尘盖的双口英式斜口面板，白色

带防尘盖的英式斜口面板

特点

- 英式斜口面板
- 尺寸：86mm X 86mm 英式
- 装有弹簧防尘盖
- 支持 SL/SLX 系列模块
- 颜色：白色
- 包含螺钉和标签固定件



订购信息

公共码	产品型号	产品描述
760245679	FP KIT, BS, 1 PORT, ANGLED SHUTTERED	带防尘盖的单口英式斜口面板，白色
760245680	FP KIT, BS, 2 PORT, ANGLED SHUTTERED	带防尘盖的双口英式斜口面板，白色

NETCONNECT 其他铜缆产品 面板

带防尘盖的英式平口面板

特点

- 英式平口面板
- 尺寸：86mm X 86mm 英式
- 装有弹簧的遮板
- 支持 SL / AMP-TWIST 系列模块
- 颜色：白色
- 包含螺钉和标签固定件



订购信息

公共码	产品型号	产品描述
1859049-1	FACEPLATE,1PORT,WHITE	带防尘盖的单口英式平口面板，白色
1859050-1	FACEPLATE,2PORT,WHITE	带防尘盖的双口英式平口面板，白色
1859053-1	FACEPLATE,4PORT,WHITE	带防尘盖的四口英式平口面板，白色

带防尘盖的英式平口面板

特点

- 英式平口面板
- 尺寸：86mm X 86mm 英式
- 装有弹簧的遮板
- 支持 SL / SLX 系列模块
- 颜色：白色
- 包含螺钉和标签固定件



订购信息

公共码	产品型号	产品描述
760245388	FACEPLATE KIT,1PORT, SL/SLX, BS,WHITE	带防尘盖的单口英式平口面板，白色
760245389	FACEPLATE KIT,2PORT, SL/SLX, BS,WHITE	带防尘盖的双口英式平口面板，白色
760245390	FACEPLATE KIT,4PORT, SL/SLX, BS,WHITE	带防尘盖的四口英式平口面板，白色

NETCONNECT 其他铜缆产品

理线器

理线器

特点

- 安装到机架前部，用于管理跳线
- 高度 1U, 2U, 3U 可选



订购信息

公共码	产品型号	产品描述
1427632-1	1U Cable Management	带盖板 1U 理线器
760038240	1U Patchcord Management	不带盖板 1U 理线器
760072942	HTK-19-SS-1U (1KIT)	带盖板 1U 理线器, 单边
760072959	HTK-19-SS-2U (1KIT)	带盖板 2U 理线器, 单边
760072967	HTK-19-SS-3U (1KIT)	带盖板 3U 理线器, 单边

NETCONNECT 其他铜缆产品 工具

AMP-TWIST 及 SL 系列模块化端接工具套件

特点

- 端接所有 AMP-TWIST 及 SL 系列模块
- 一次完成铜缆剥离、设置标志箔、端接及切割 8 条导线
- 保证了双绞线的完整性
- 始终保证可靠连接
- fixture 确保了简单高效的使用（不用于 AMP-TWIST 模块）



订购信息

公共码	产品型号	产品描述
1725150-6	SL JACK TOOL KIT	带 fixture 的手持式端接工具套件
1725150-3	SL JACK TOOL (W/O LACE FIX.)	不带 fixture 手持式端接工具套件（适用于 AMP-TWIST 模块）
1673956-6	LACING FIXTURE	Fixture——备件

110C 冲击工具

特点

- 工业标准的端接工具，适用于 SL 模块、110 Connect、AMP CO Ultra 及其他 LSA-PLUS 兼容型 IDC 块
- 可作为冲击工具
- 工具上带有刀片



订购信息

公共码	产品型号	产品描述
406477794	KIT, IMPACT TOOL	标准冲击工具（带刀片）
407728427	BLADE, M110	更换用刀片（寿命延长）

NETCONNECT 其他铜缆产品 水晶头

Cat 6A 和 Cat 6, 非屏蔽, 8 位插头 (MP-6AU-__-1)

特点

- 每个套件包括: 模块化插头组件、线材管理器
- 能否实现 Cat 6A 和 Cat 6 的性能取决于铜缆和安装流程。
- 根据铜缆的直径, 使用适当的集成式套管管理器 (需要单独订购)



订购信息

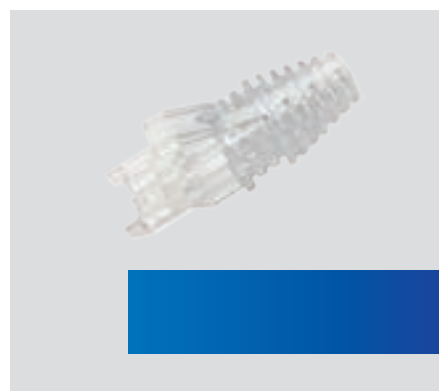
说明	导线 (AWG) ¹	绝缘层外径	每包 100 个
非屏蔽 Cat 6A 和 Cat 6	23-24 实心 24-26 绞合	1.09 mm-0.89 mm [0.043 英寸 - 0.035 英寸]	MP-6AU-Plug-A-1 (6-2843007-1)
		0.89 mm - 0.69 mm [0.035 英寸 - 0.027 英寸]	MP-6AU-Plug-B-1 (6-2843008-1)

¹ 绝缘层外径支持的典型导线尺寸。绝缘层外径是确定性的规范。

Cat 6A 和 Cat 6, 非屏蔽, 8 位集成式套管管理器 (MP-6AU-Boot-__-1)

特点

- 铜缆应变消除功能可以在不影响性能的前提下, 固定铜缆并隔离线材。
- 透明套管, 带集成式双绞线管理器和铜缆应变消除装置, 无需将套管与铜缆护套进行颜色匹配
- 兼容康普彩色色环, 便于线路识别和管理



订购信息

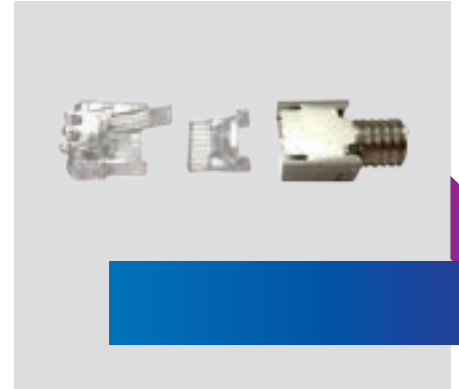
说明	铜缆直径	每包 100 个
MP-6AU 集成式套管管理器	7.40 mm - 6.80 mm [0.291 英寸 - 0.268 英寸]	MP-6AU-Boot-71-1 (2843018-3)
	6.80mm - 6.20mm [0.268 英寸 - 0.244 英寸]	MP-6AU-Boot-65-1 (2843019-3)
	6.20 mm -5.60 mm [0.244 英寸 - 0.220 英寸]	MP-6AU-Boot-59-1 (2843020-3)
	5.70 mm - 5.10 mm [0.224 英寸 - 0.201 英寸]	MP-6AU-Boot-54-1 (2843021-3)
	5.40 mm - 4.80 mm [0.212 英寸 - 0.189 英寸]	MP-6AU-Boot-51-1 (2843023-3)

NETCONNECT 其他铜缆产品 水晶头

Cat 6A, 屏蔽, 8 位插头 (MP-6AS-_-_)

特点

- 每个套件包括:
 - (1) 模块化插头组件
 - (1) 线夹
 - (1) 应变消除装置
- 配合 PIMF (金属箔双绞线) 构造的铜缆使用时, 可实现 Cat 6A 性能
- 请使用尺寸合适的超薄模块化插头套管 (需单独订购)



订购信息

说明	导线 (AWG) ¹	绝缘层外径	铜缆护套外径	每包 500 个	每包 100 个
屏蔽式 Cat 6A	23-24 实心 24-26 绞合	0.035" 至 0.043" (0.89 mm 至 1.09 mm)	0.20" 至 0.24" (5.1 至 6.0 mm)	MP-6AS-B-5 (6-2111981-2)	MP-6AS-B-1 (6-2111981-3)
			0.22" 至 0.28" (5.7 至 7.0 mm)	MP-6AS-C-5 (6-2111984-2)	MP-6AS-C-1 (6-2111984-3)

¹ 绝缘层外径支持的典型导线尺寸。绝缘层外径是确定性的规范。

Cat 6, 屏蔽, 8 位插头 (MP-6S-_-_)

特点

- 每个套件包括:
 - (1) 模块化插头组件
 - (1) 线夹
 - (1) 应变消除装置
- 请使用尺寸合适的超薄模块化插头套管 (需单独订购)



订购信息

说明	导线 (AWG) ¹	绝缘层外径	铜缆护套外径	每包 500 个	每包 100 个
屏蔽式 Cat 6A	23-24 实心 24-26 绞合	0.035" 至 0.043" (0.89 mm 至 1.09 mm)	0.18" 至 0.22" (4.7 至 5.5 mm)	MP-6S-A-5 (6-2111977-2)	MP-6S-A-1 (6-2111977-3)
			0.20" 至 0.24" (5.1 至 6.0 mm)	MP-6S-B-5 (6-2111979-2)	MP-6S-B-1 (6-2111979-3)
			0.22" 至 0.28" (5.7 至 7.0 mm)	MP-6S-C-5 (6-2111989-2)	MP-6S-C-1 (6-2111989-3)

¹ 绝缘层外径支持的典型导线尺寸。绝缘层外径是确定性的规范。

NETCONNECT 其他铜缆产品 水晶头

超五类，屏蔽 EMT，8 位插头 (MP-5EMT-_-_)

特点

- 每个套件包括：
 - (1) 模块化插头组件
 - (1) 线夹
 - (1) 应变消除装置
- 请使用尺寸合适的超薄模块化插头套管（需单独订购）



订购信息

说明	导线 (AWG) ¹	绝缘层外径	铜缆护套外径	每包 500 个	每包 100 个
屏蔽式 EMT Cat 超五类	23-24 实心 24-26 绞合	0.035" 至 0.043" (0.89 mm 至 1.09 mm)	0.18" 至 0.22" (4.7 至 5.5 mm)	MP-5EMT-A-5 (6-2111976-2)	MP-5EMT-A-1 (6-2111976-3)
			0.20" 至 0.24" (5.1 至 6.0 mm)	MP-5EMT-B-5 (6-2111986-2)	MP-5EMT-B-1 (6-2111986-3)
			0.22" 至 0.28" (5.7 至 7.0 mm)	MP-5EMT-C-5 (6-2111988-2)	MP-5EMT-C-1 (6-2111988-3)

¹ 绝缘层外径支持的典型导线尺寸。绝缘层外径是确定性的规范。

屏蔽超薄模块化插头套管 (MP-Boot-S-SL-_)

特点

- 适用于屏蔽式 6A/6 类和 超五类 EMT 模块化插头
- 支持列出的最大直径的铜缆
- 超薄设计，支持高密度应用和彩色线夹
- 透明套管，无需使用彩色套管，即可匹配铜缆护套颜色
- 建议使用可容纳铜缆的最小护套尺寸



订购信息

说明	铜缆护套外径	每包 100 个
屏蔽超薄护套	0.18" 至 0.24" (4.7 至 6.0 mm)	MP-Boot-S-SL-AB (2843032-3)
	0.22" 至 0.28" (5.7 至 7.0 mm)	MP-Boot-S-SL-C (2843033-3)

NETCONNECT 其他铜缆产品 水晶头

超五类, 8 位插头 (MP-5E_ _)

特点

- 每个套件包括:
- (1) 模块化插头组件
- (1) 线夹
- 请使用尺寸匹配铜缆直径的 Cat 超五类模块化插头套管 (MP-5EU-Boot)



订购信息

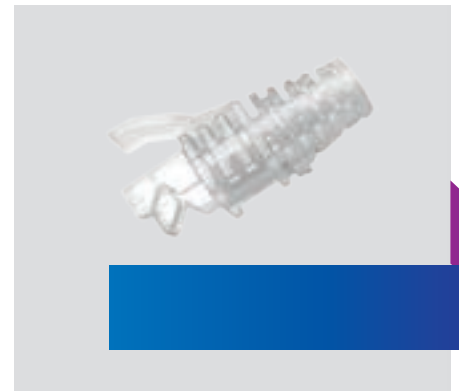
说明	导线 (AWG) ¹	绝缘层外径	铜缆护套外径	每包 500 个	每包 100 个
非屏蔽 Cat 超五类	23-24 实心 24-26 绞合	0.035" 至 0.039" (0.89 mm 至 0.99 mm)	0.19" 至 0.22" (4.8 至 5.6 mm)	MP-5EU-5 (6-569278-2)	MP-5EU-1 (6-569278-3)
屏蔽式 Cat 超五类			0.20" 至 0.24" (5.1 至 6.0 mm)	MP-5ES-5 (6-569550-2)	MP-5ES-1 (6-569550-3)

¹ 绝缘层外径支持的典型导线尺寸。绝缘层外径是确定性的规范。

超五类和 Cat 5 模块化插头套管 (MP-5EU-Boot- __ __-10)

特点

- 超薄设计, 支持高密度应用
- 透明套管, 无需使用彩色套管, 即可匹配铜缆护套颜色
- 兼容康普彩色线夹, 便于电路识别和管理
- 每包 1000 个



订购信息

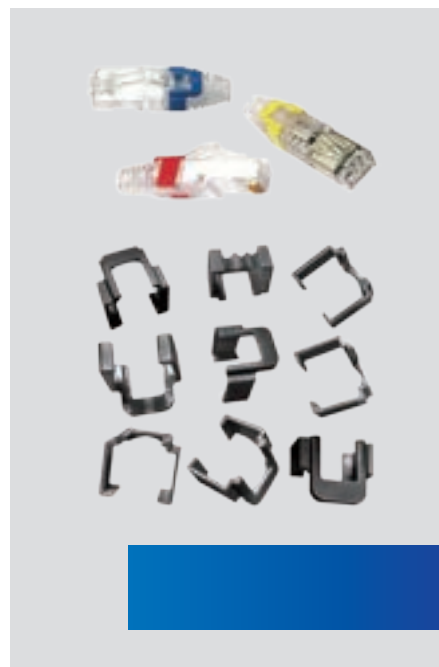
公共码	产品型号	说明	模块化插头兼容性
2843048-1	MP-5EU-Boot-57-10	8 位模块化插头护套, 最大铜缆直径 5.7 mm	MP-5EU MP-5ES
2111797-1	MP-5EU-Boot-62-10	8 位模块化插头护套, 最大铜缆直径 6.2 mm	MP-88U-R MP-88S-R
2843080-1	MP-88FO-Boot-57-10	8 位扁平椭圆形插头护套 最大铜缆直径 5.7mm	MP-88U-F MP-88S-F
2843079-1	MP-88FO-Boot-62-10	8 位扁平椭圆形插头护套 MP-88S-F 最大铜缆直径 6.2mm	

NETCONNECT 其他铜缆产品 水晶头

彩色色环 (MP-ColorClip- _____-50)

特点

- 超薄设计，支持高密度应用
- 透明套管，无需使用彩色套管，即可匹配铜缆护套颜色
- 便于线路识别和管理
- 每包 1000 个



订购信息

公共码	彩色线夹	套管兼容性
2843022-1	MP-ColorClip-Almond-50	MP-6AU-Boot MP-BOOT-S-SL MP-5EU-Boot MP-88FO-Boot
2843022-2	MP-ColorClip-Black-50	
2843022-3	MP-ColorClip-White-50	
2843022-4	MP-ColorClip-Gray-50	
2843022-5	MP-ColorClip-Orange-50	
2843022-6	MP-ColorClip-Blue-50	
2843022-7	MP-ColorClip-Red-50	
2843022-8	MP-ColorClip-Yellow-50	
2843022-9	MP-ColorClip-Green-50	

适用于模块化插头的外部应变消除装置

特点

- 金属应变消除装置可与插头基座咬合
- PRO-CRIMPER 工具和模具组、224928-1 工具和模具、224928-2 仅模具
- 仅适用于 8 位 Cat 5 类和 超五类模块化插头

订购信息

产品型号	说明
558527-1	不适用于模块化插头套管
558527-3	适用于模块化插头套管



NETCONNECT 其他铜缆产品 水晶头

Cat 5 和 Cat 3, 8 位插头 (MP-88_--_)

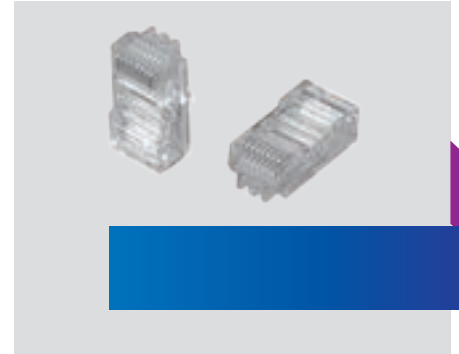
特点

- 每个套件包括:
- (1) 模块化插头组件
- 每包 500 或 100
- 请使用匹配铜缆直径的模块化插头套管

8 位圆形, 标准

8 位扁平型, 标准

屏蔽 8 位圆形, 标准



订购信息

说明	导线 (AWG) ¹	绝缘层外径	铜缆类型	铜缆护套外径 (最大)	每包 500 个	每包 100 个
无屏蔽 8 位	24-26 实心 24-26 绞合	0.034" 至 0.039" (0.86 至 0.99 mm)	圆形	0.20" (5.1 mm)	MP-88U-R-5 (6-557315-2)	MP-88U-R-1 (6-557315-3)
			小圆形	0.16" (4.0mm)	MP-88U-S-5 (6-557961-2)	MP-88U-S-1 (6-557961-3)
			扁平椭圆形	0.10" x 0.35" (2.54 x 8.89 mm)	MP-88U-F-5 (6-554720-2)	MP-88U-F-1-CH (8-554720-3)
屏蔽 8 位			圆形	0.20" (5.1 mm)	MP-88S-R-5 (6-569530-2)	MP-88S-R-1 (6-569530-3)
			扁平椭圆形	0.10" x 0.35" (2.54 x 8.89 mm)	MP-88S-F-5 (6-569542-2)	MP-88S-F-1 (6-569542-3)
无屏蔽 8 位小型 导线	26-28 实心 26-28 绞合	0.029" 至 0.034" (0.74 至 0.86 mm)	扁平椭圆形	0.10" x 0.35" (2.54 x 8.89 mm)	MP-88U-FS-5 (6-557972-2)	MP-88U-FS-1 (6-557972-3)

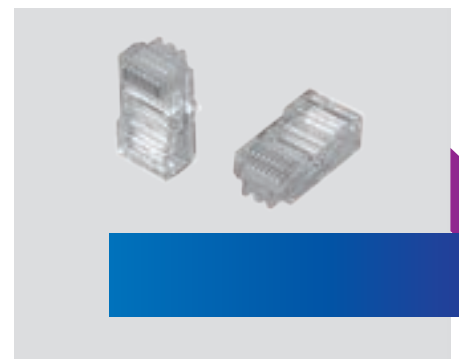
¹ 绝缘层外径支持的典型导线尺寸。绝缘层外径是确定性的规范。

² 小型导线模块化插头是透明蓝色。

锁扣式 Cat 5 和 Cat 3, 8 位 (MP-88_-R-1-K)

特点

- 插头一侧有锁扣, 用于连接插座。



订购信息

说明	导线 (AWG) ¹	绝缘层外径	铜缆类型	铜缆护套外径 (最大)	每包 100 个
无屏蔽锁扣式, 8 位	24-26 实心 24-26 绞合	0.034" 至 0.039" (0.86 至 0.99 mm)	圆形	0.20" (5.1 mm)	MP-88U-R-1-K (6-554170-3)
屏蔽锁扣式, 8 位					MP-88S-R-1-K (6-569533-3)

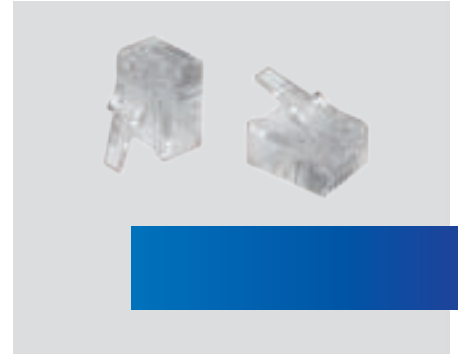
¹ 绝缘层外径支持的典型导线尺寸。绝缘层外径是确定性的规范。

NETCONNECT 其他铜缆产品 水晶头

6 位插头 (MP-66_--_)

特点

- 6 位，圆形，标准
- 6 位，圆形，加长
- 6 位，扁平型，标准



订购信息

说明	导线 (AWG) ¹	绝缘层外径	铜缆类型	铜缆护套外径 (最大)	每包 500 个	每包 100 个
无屏蔽 6 位，标准	24-26 实心 24-26 绞合	0.034" 至 0.039" (0.86 至 0.99 mm)	圆形	0.18" (4.6 mm)	MP-66U-R-5 (6-554710-2)	MP-66U-R-1 (6-554710-3)
			扁平椭圆形	0.09" x 0.26" (2.29 x 6.61 mm)	MP-66U-F-5 (6-641337-2)	MP-66U-F-1 (6-641337-3)
无屏蔽 6 位，加长			圆形	0.195" (4.96 mm)	MP-66U-LR-5 (6-555177-2)	MP-66U-LR-1 (6-555177-3)
			扁平椭圆形	0.11" x 0.27" (2.79 x 6.85 mm)	MP-66U-LF-5 (6-555176-2)	MP-66U-LF-1 (6-555176-3)
屏蔽 6 位，加长			圆形	0.195" (4.96 mm)	MP-66S-LR-5 (6-555175-2)	MP-66S-LR-1 (6-555175-3)
			扁平椭圆形	0.11" x 0.27" (2.79 x 6.85 mm)	MP-66S-LF-5 (6-555174-2)	MP-66S-LF-1 (6-555174-3)
无屏蔽 6 位，小型导线，标准	26-28 实心 26-28 绞合	0.029" 至 0.034" (0.74 至 0.86 mm)	扁平椭圆形	0.09" x 0.26" (2.29 x 6.61 mm)	MP-66U-FS-5 (6-557971-2)	MP-66U-FS-1 (6-557971-3)

¹ 绝缘层外径支持的典型导线尺寸。绝缘层外径是确定性的规范。

6 位，4 或 2 触点插头 (MP-6_--_--)



订购信息

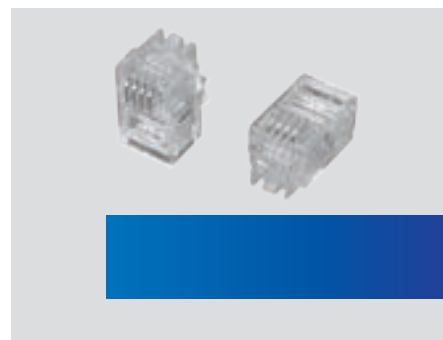
说明	导线 (AWG) ¹	绝缘层外径	铜缆类型	铜缆护套外径 (最大)	每包 500 个	每包 100 个
无屏蔽 6 位，4 触点	24-26 实心 24-26 绞合	0.034" 至 0.039" (0.86 至 0.99 mm)	圆形	0.11" (2.8mm)	MP-64U-R-5 (6-569031-2)	MP-64U-R-1 (6-569031-3)
			扁平椭圆形	0.09" x 0.26" (2.29 x 6.61 mm)	MP-64U-F-5 (6-641335-2)	MP-64U-F-1 (6-641335-3)
	26-28 实心 26-28 绞合	0.029" 至 0.034" (0.74 至 0.86 mm)	扁平椭圆形	0.09" x 0.26" (2.29 x 6.61 mm)	MP-64U-FS-5 (6-557965-2)	MP-64U-FS-1 (6-557965-3)
无屏蔽 6 位，2 触点	24-26 实心 24-26 绞合	0.034" 至 0.039" (0.86 至 0.99 mm)	扁平椭圆形	0.09" x 0.26" (2.29 x 6.61 mm)	MP-62U-F-5 (6-641333-2)	MP-62U-F-1 (6-641333-3)

¹ 绝缘层外径支持的典型导线尺寸。绝缘层外径是确定性的规范。

² 小型导线模块化插头是透明蓝色

NETCONNECT 其他铜缆产品 水晶头及工具

4 位插头 (MP-44U-_-_)

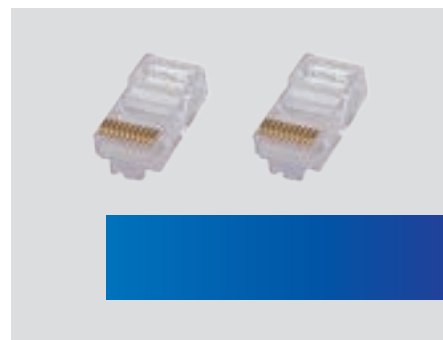


订购信息

说明	导线 (AWG) ¹	绝缘层外径	铜缆类型	铜缆护套外径 (最大)	每包 500 个	每包 100 个
无屏蔽 4 位, 电话听筒插头	24-26 实心 24-26 绞合	0.034" 至 0.039" (0.86 至 0.99 mm)	扁平椭圆形	0.09" x 0.19" (2.29 x 4.83 mm)	MP-44U-F-5 (6-641334-2)	MP-44U-F-1 (6-641334-3)

¹ 绝缘层外径支持的典型导线尺寸。绝缘层外径是确定性的规范。

10 位插头 (MP-1010U-R-_)



订购信息

说明	导线 (AWG) ¹	绝缘层外径	铜缆类型	铜缆护套外径 (最大)	每包 500 个	每包 100 个
无屏蔽 10 位	24-26 实心 24-26 绞合	0.034" 至 0.039" (0.86 至 0.99 mm)	圆形	0.21" (5.3 mm)	MP1010U-R-5 (6-557963-2)	MP1010U-R-1 (6-557963-3)

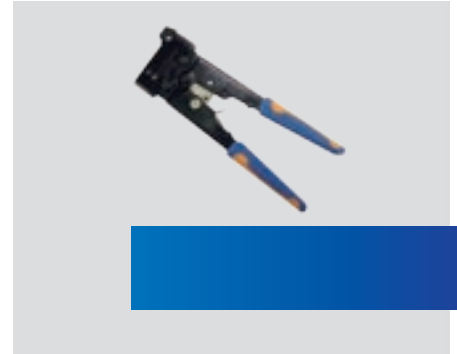
¹ 绝缘层外径支持的典型导线尺寸。绝缘层外径是确定性的规范。

NETCONNECT 其他铜缆产品 水晶头工具

Pro-installer 模块化插头手动工具

特点

- 棘轮控制提供完整的端接
 - 出售时附带或不附带模具
 - 可互换的模具组，适用于所有插头尺寸
- 模具组 - 模块化插头交叉参考如下图所示



订购信息

手动工具，不带模具：2-231652-0						
插头类型	Cat 6A 8 位 (MP-6AU)	超五类 8 位 (MP-5E_)	Cat 5 8 位 (MP-88_)	6 位加长插头 (MP-66_-L_)	6 位标准插头 (MP-66_-)	4 位 (MP-44U)
圆点颜色	粉红色	白色	黑色	紫色	蓝色	绿色
仅有模具的 P/N	1-853400-5	1-853400-0	853400-1	853400-7	853400-8	853400-3
手动工具与模具	3-231652-7	3-231652-0	2-231652-1	*	2-231652-8	2-231652-3

有关更多信息，请参见说明书 408-9767。

* 紫色仅适用于模具组。

Pro-installer 模块化插头手动工具套件和配件

特点

- 每个套件包含手提箱、刀片更换套件、螺丝刀和列出的物品
- 模块化插头 - 模具组交叉参考如下图所示



订购信息

包含的部件							
	JacKnack 工具	手动工具	超五类 8 位模具组	8 位模具组	6 位标准	4 位模具组	
插头目录编号			MP-5E_	MP-88_	MP-66_-_-	MP-44U	
圆点颜色			白色	黑色	蓝色	绿色	
说明		2-231652-0	1-853400-0	853400-1	853400-8	853400-3	部件编号
Pro-installer 模块化插头手动工具套件	X	X	X	X	X	X	1-231666-5
	X	X	-	X	X	X	1-231666-1
	X	X	-	X	X	-	1-231666-0
更换刀片套件 (1 套带状刀片和计量器)							
刀片							

有关更多信息，请参见说明书 408-9767。

康普（纳斯达克股票代码：COMM）帮助设计、构建并管理世界各地有线和无线网络。作为通信基础设施的领先者，我们打造了始终在线的未来网络。40多年来，由20,000多名员工，创新者和技术人员组成的全球团队始终致力于助力世界各地客户预测未来的趋势，突破现有的界限。

了解更多：commscope.com.cn

康普公司（全球总部）

地址：1100 CommScope Place,
SE Hickory NC 28602, 美国
电话：+1 828 324 2200

业务联系方式

康普电讯（上海）有限公司

北京办公室

地址：北京市东城区建国门南大街7号
璞邸酒店C座6层605室
邮编：100005
电话：010-8593 7300

上海办公室

地址：上海市闵行区吴中路1799号
万象城B座2楼
邮编：201103
电话：021-8022 3300

广州办公室

地址：广州市天河区珠江新城华夏路30号
富力盈通大厦701室
邮编：510623
电话：020-8560 8128

成都办公室

地址：成都市锦江区一环路东5段8号
天府国际大厦第15层01A单元
邮编：610065
电话：028-6132 0508

武汉办公室

地址：武汉市洪山区珞狮南路（文荟街交叉口）
星光时代大厦10楼1003号
邮编：430079
电话：027-8768 8258, 8768 8558

深圳办公室

地址：深圳市南山区威新软件科技园
二号楼四层东翼，南翼
邮编：518057
电话：0755-2671 6311

CommScope Solutions International Inc.

地址：香港九龙观塘观塘道388号创纪之城1期
1座8楼811-18室
电话：+852-2515 7500

CommScope Technologies LLC Taiwan Branch

地址：台北市信义区松仁路89号18楼之一A室
邮编：11073
电话：+886-2-2758 2998

工厂联系方式

康普科技(苏州)有限公司

康普通联通信(苏州)有限公司
地址：江苏省苏州工业园区
出口加工区二期启明路77号
邮编：215121
电话：0512-8818 1000

康普通讯技术（中国）有限公司

地址：江苏省苏州工业园区
苏虹西路68号
邮编：215021
电话：0512-6761 0069

请关注



@康普公司

COMMSCOPE®

commscope.com.cn

欲了解更多信息，请访问我们的网站或联系您的康普销售代表。

© 2019 CommScope, Inc. 版权所有。

本文件仅供规划设计之用，不涉及对任何康普产品或服务相关规格要求或保证的修改或补充。所有标有®或™的商标均为康普公司相应的注册商标或商标。康普致力于最高标准的商业诚信和环境可持续发展，其全球诸多分支机构已获得ISO 9001、TL 9000、ISO 14001等国际标准认证。更多相关康普公司的承诺，请访问<http://zh.commscope.com/About-Us/Corporate-Responsibility-and-Sustainability>。